

特殊系列架構配件



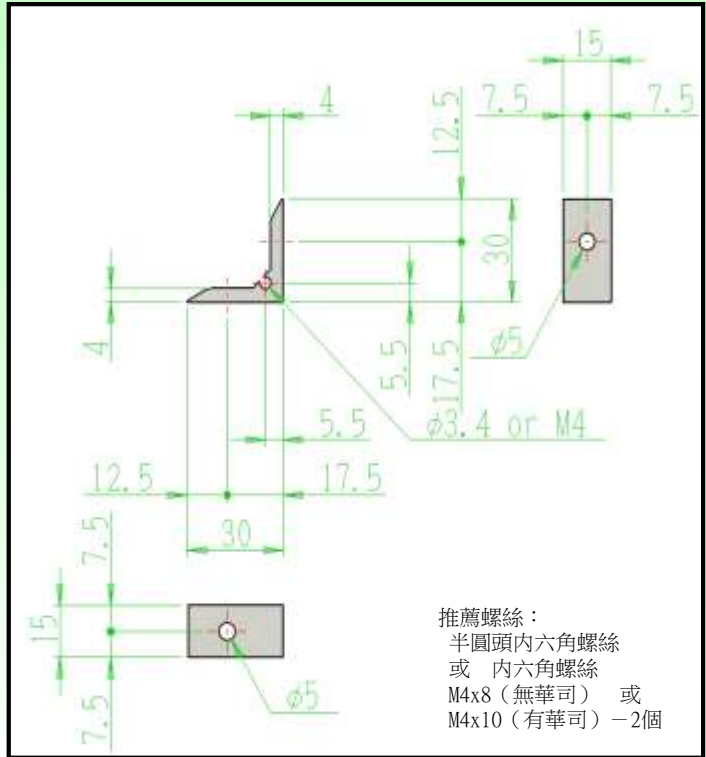
ED FRAME

固定封板連接座

EPB3015 (無牙)
EPB3015T (有M4牙)



材質 : A6N01S-T5
表面處理 : 陽極
(黑: 電著塗裝)

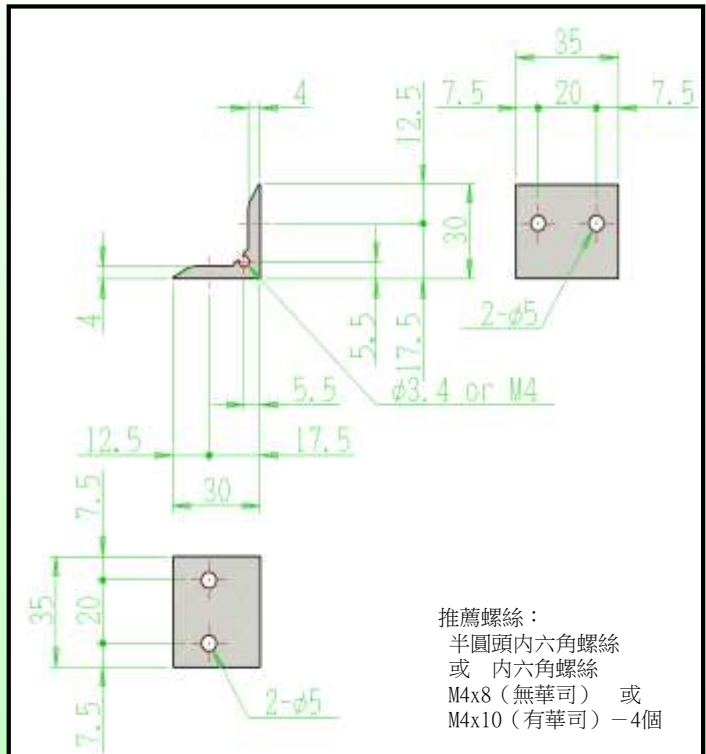


固定封板連接座

EPB3035 (無牙)
EPB3035T (有M4牙)



材質 : A6N01S-T5
表面處理 : 陽極
(黑: 電著塗裝)



ED FRAME

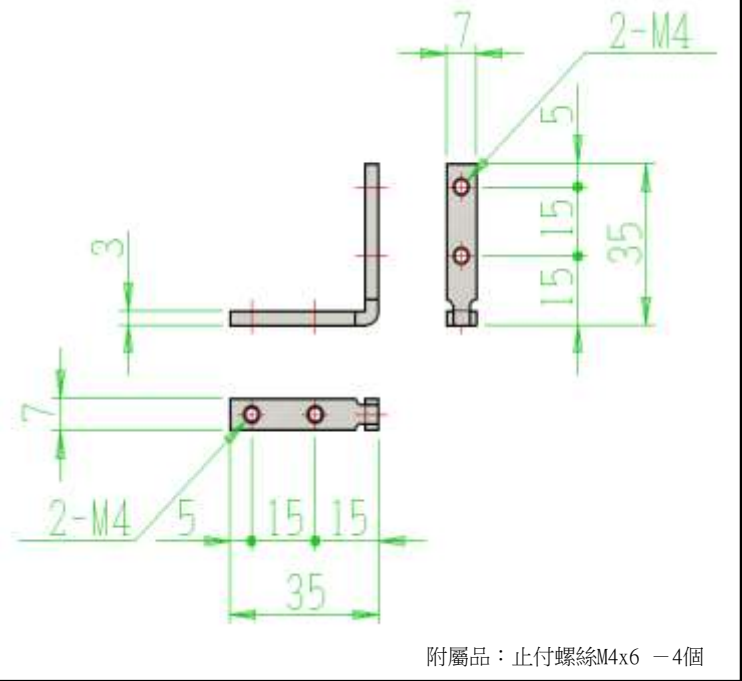
內角鐵

ELJ20



材 質 : SS41
 表面處理 : 鍍鋅
 附屬品 : 止付螺絲M4x6

※配合ED2020S・ED2040S



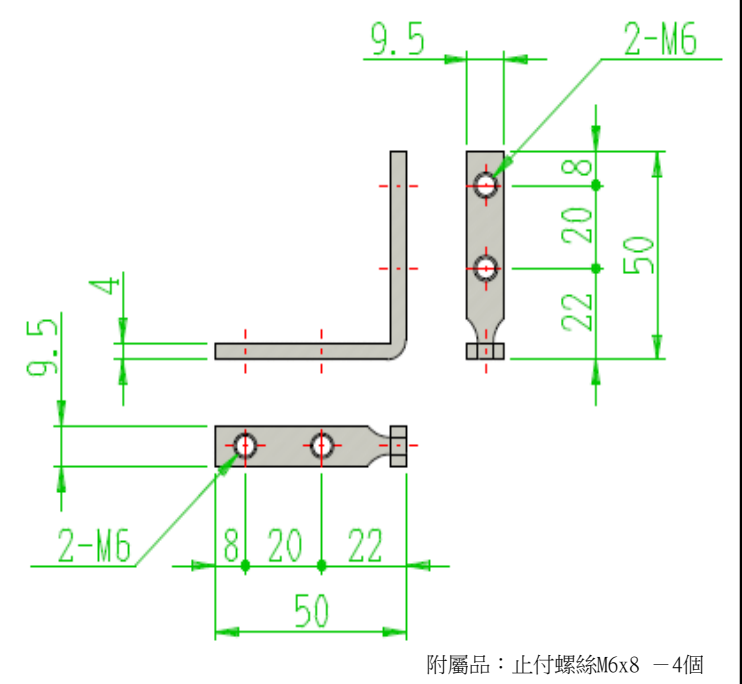
內角鐵

ELJ15



材 質 : SS41
 表面處理 : 鍍鋅
 附屬品 : 止付螺絲M6x8

※配合ED1530S・ED1560S・ED1590S・□30系列



特殊系列架構配件



ED FRAME

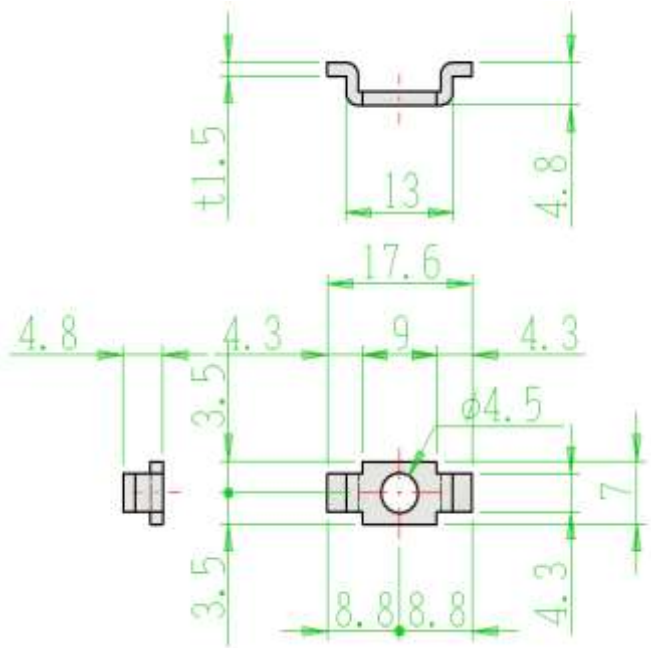
BA式連接鐵

EBJ20



材 質 : SUS304
 附屬品 : 半圓頭內六角螺絲
 EBS0415

※配合ED2020S・ED2040S



附屬品：半圓頭內六角螺絲 EBS0415

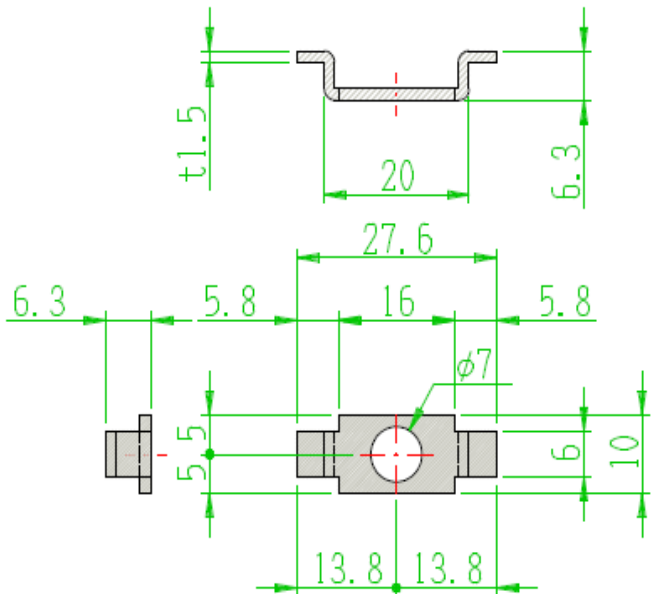
BA式連接鐵

EBJ15



材 質 : SUS304
 附屬品 : 半圓頭內六角螺絲
 EBS0620

※配合ED1530S・ED1560S・ED1590S・□30系列



附屬品：半圓頭內六角螺絲 EBS0620

特殊系列架構配件



ED FRAME

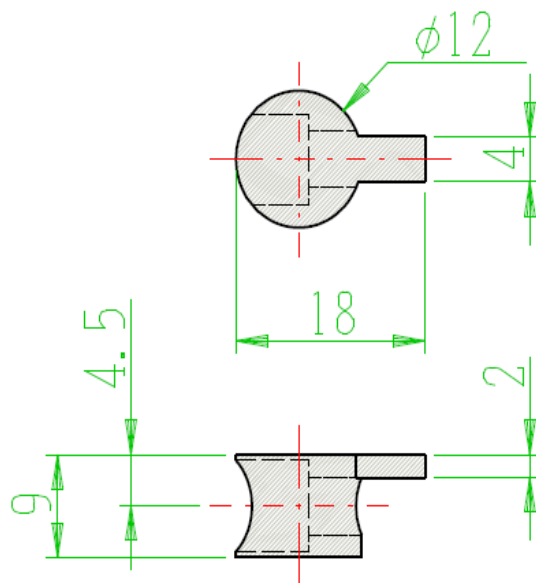
DN式連接鐵

EDJ20



材 質 : 鋁壓鑄ADC12
 表面處理 : 鍍鉻
 (黑: 電著塗裝)
 附屬品 : 內六角螺絲
 ECS0415
 : 方型螺帽
 ENT20M4

※配合ED2020S・ED2040S



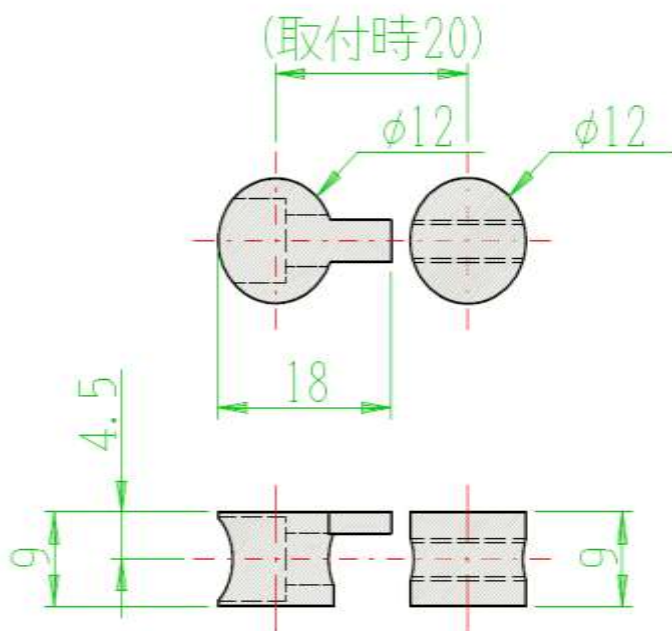
附屬品: 內六角螺絲 ECS0415, 方型螺帽 ENT20M4

ST式連接鐵

ESJ20



材 質 : 鋁壓鑄ADC12
 表面處理 : 鍍鉻
 (黑: 電著塗裝)
 附屬品 : 內六角螺絲
 ECS0420



※配合ED2020S・ED2040S

附屬品: 內六角螺絲 ECS0420



ED FRAME

硬性壓條

EHC20W (白色規格長度)

EHC20B (黑色規格長度)

EHC20W—□□□□ (白色)

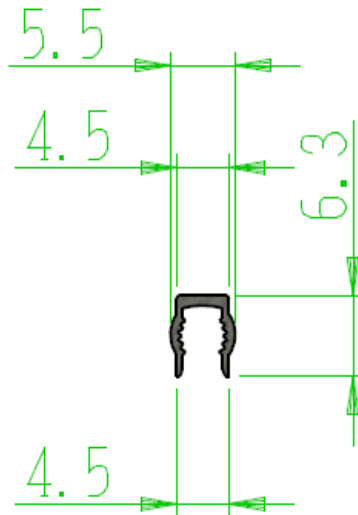
EHC20B—□□□□ (黑色)

長度：mm (1~3000)



規格長度：3,000mm
材 質：硬性PVC
色 相：白色/黑色

※配合ED2020S・ED2040S



端蓋

EEC2020 (配合ED2020S)

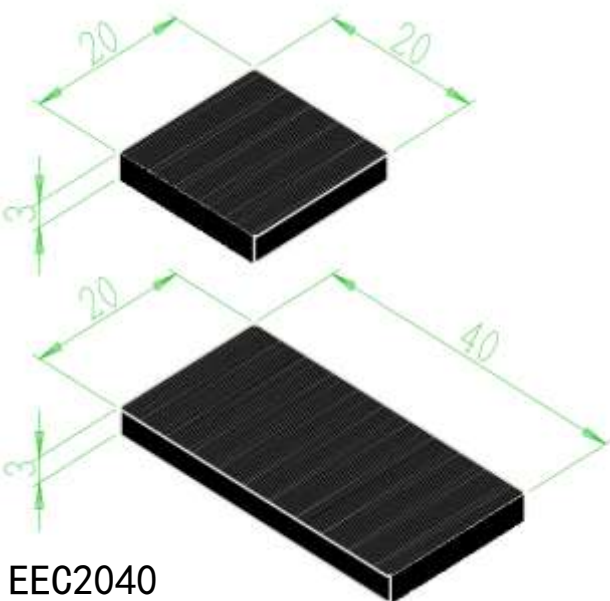
EEC2040 (配合ED2040S)



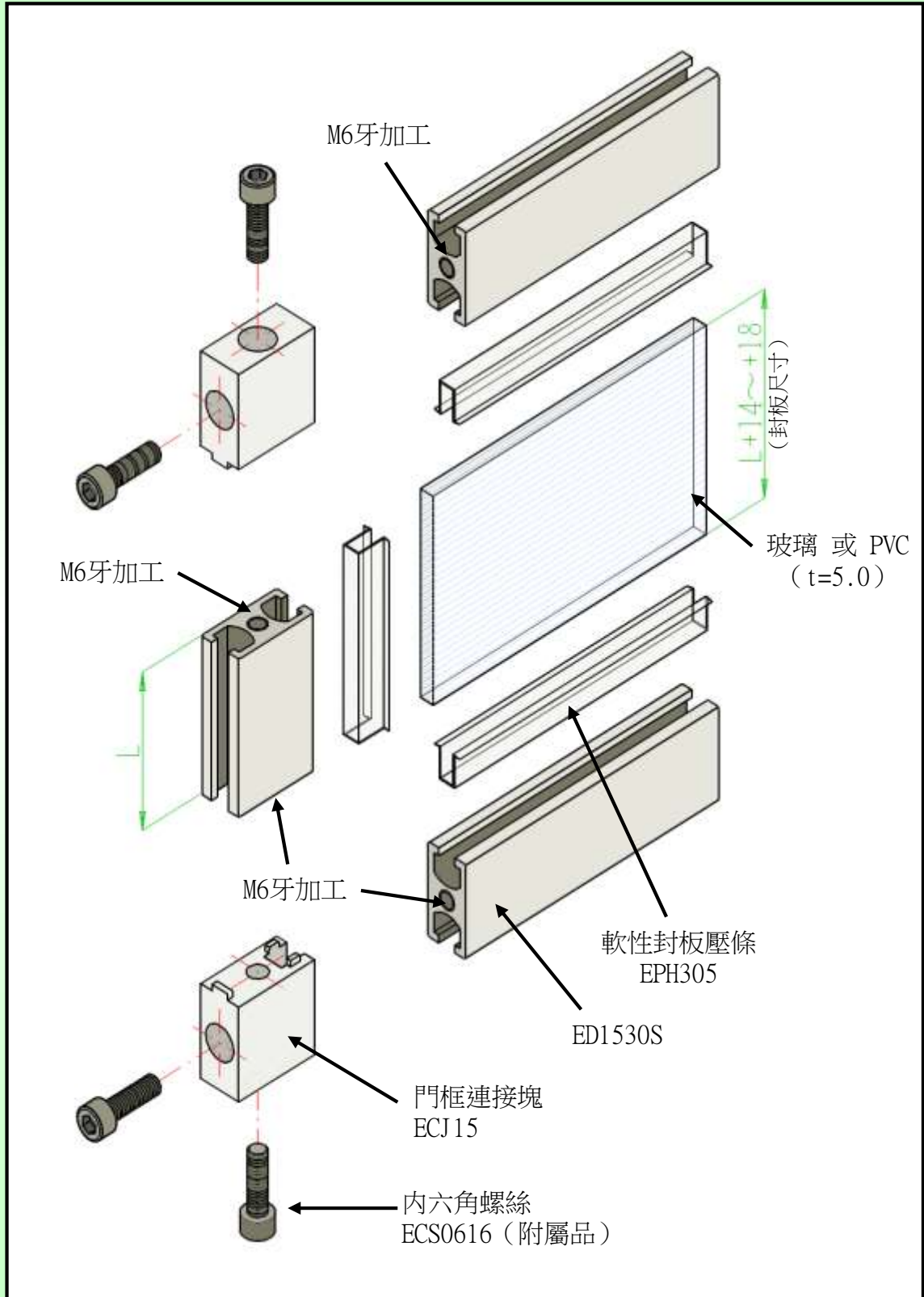
材 質：ABS
色 相：黑色

EEC2020

EEC2040



ED FRAME



ED FRAME

門框軌道

ERT□□□□ (上軌道)

ERB□□□□ (下軌道)

長度 : mm



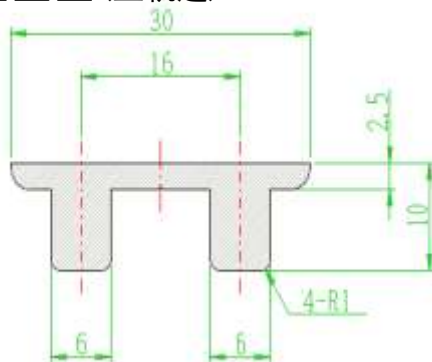
規格長度 : 5,500mm
(最長6,000mm)

材質 : A6N01S-T5

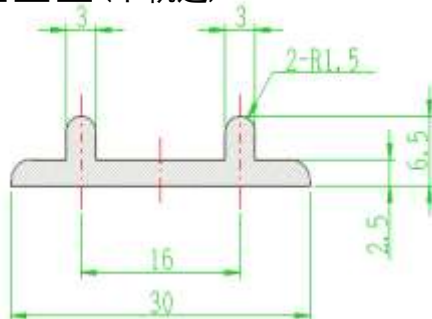
表面處理 : 陽極
(黑 : 電著塗裝)

※ M4皿頭螺絲固定的位置、
請依圖面指示施工

ERT□□□□ (上軌道)



ERB□□□□ (下軌道)



軌道輪

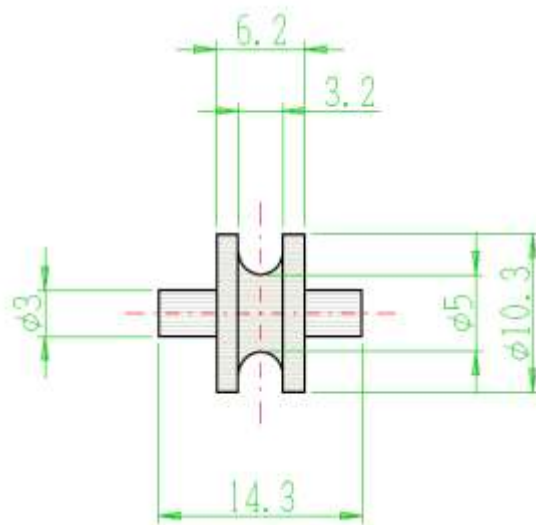
EDR15R



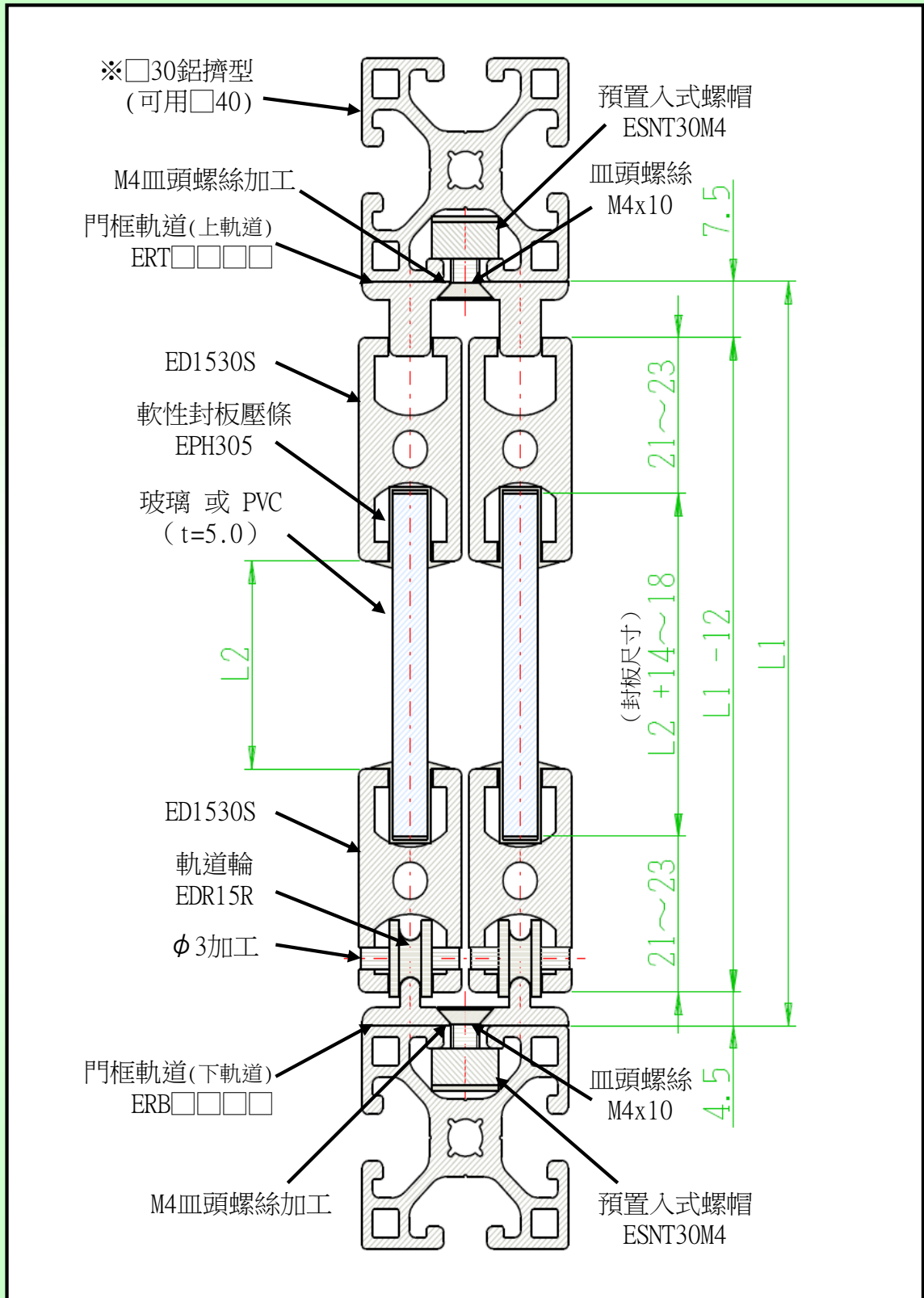
材質 : POM(輪)
不鏽鋼材(軸心)

※ 安裝EDR15R軌道輪時、
應於鋁濟型ED1530S預鑽
φ3mm的孔

※配合ED1530S



ED FRAME



ED FRAME

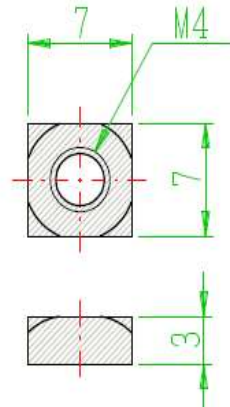
方型螺帽

ENT20M4 (M4牙)



材 質 : SS41
表面處理 : 鍍鎳

※配合ED2020S・ED2040S



方型螺帽

ENT15M4 (M4牙)

ENT15M5 (M5牙)

ENT15M6 (M6牙)



材 質 : SS41
表面處理 : 鍍鎳

※配合ED1530S・ED1560S・ED1590S

