

共通アクセサリ

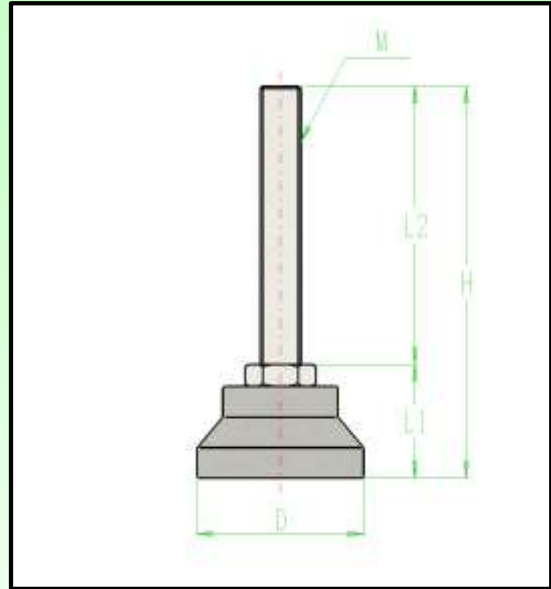


ED FRAME

重荷重アジャスタ



材質 : アルミ合金(ベース部)
 : SS41 または SUS304(ネジ部)
 表面処理 : ユニクロ(ネジ部)



ネジ部材質SS41メッキタイプ

型式	M	D(mm)	H(mm)	L1(mm)	L2(mm)	耐荷重(kgf)
HL6016100	M16xP2.0	65	141	41	100	1000
HL6016150			191		150	
HL6020100	M20xP2.5		144	44	100	1500
HL6020150			194		150	
HL9016100	M16xP2.0	90	141	41	100	1000
HL9016150			191		150	
HL9020100	M20xP2.5		144	44	100	1500
HL9020150			194		150	

ネジ部材質SUS304タイプ

型式	M	D(mm)	H(mm)	L1(mm)	L2(mm)	耐荷重(kgf)
HLS6016100	M16xP2.0	65	146	46	100	1500
HLS6016150			196		150	
HLS6020100	M20xP2.5		150	50	100	2000
HLS6020150			200		150	
HLS9016100	M16xP2.0	90	146	46	100	1500
HLS9016150			196		150	
HLS9020100	M20xP2.5		150	50	100	2000
HLS9020150			200		150	

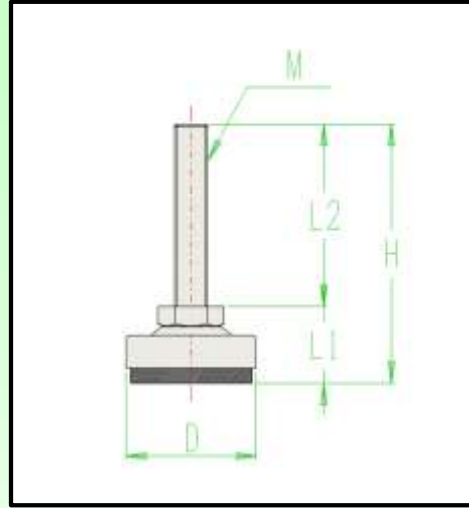


ED FRAME

ラバーベースアジャスタ



材 質 : 導電性ゴム(ベース部)
 : SS41 または SUS304 (ネジ部)
 表面処理 : ユニクロ(SS41メッキタイプ)
 : 電着塗装(SS41黒)



SS41メッキタイプ

型 式	M	D(mm)	H(mm)	L1(mm)	L2(mm)	耐荷重(kgf)
HBN6012075	M12xP1.75	55	103	28	75	300
HBN6012100			128		100	
HBN6012150			178		150	
HBN6016100	M16xP2.0		130	30	100	500
HBN6016150			180		150	

SS41黒色塗装タイプ

型 式	M	D(mm)	H(mm)	L1(mm)	L2(mm)	耐荷重(kgf)
HB6012075	M12xP1.75	55	103	28	75	300
HB6012100			128		100	
HB6012150			178		150	
HB6016100	M16xP2.0		130	30	100	500
HB6016150			180		150	

SUS304タイプ

型 式	M	D(mm)	H(mm)	L1(mm)	L2(mm)	耐荷重(kgf)
HBS6012075	M12xP1.75	60	105	30	75	300
HBS6012100			130		100	
HBS6012150			180		150	
HBS6016075	M16xP2.0		107	32	75	500
HBS6016100			132		100	
HBS6016150		182	150			

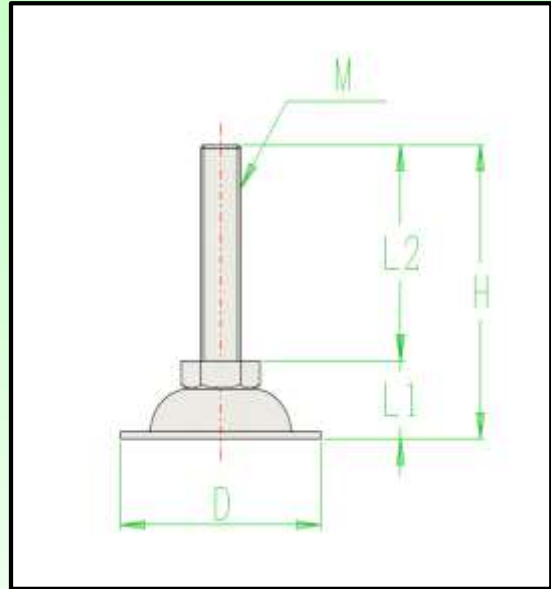


ED FRAME

エコノミーアジャスタ



材質 : SS41 または SUS304
表面処理 : ユニクロ(SS41メッキタイプ)



SS41メッキタイプ

型式	M	D(mm)	H(mm)	L1(mm)	L2(mm)	耐荷重(kgf)
HA6012075	M12xP1.75	60	95	20	75	200
HA6012100			120		100	
HA6012150			170		150	
HA6016100	M16xP2.0	60	122	22	100	300
HA6016150			172		150	

SUS304タイプ

型式	M	D(mm)	H(mm)	L1(mm)	L2(mm)	耐荷重(kgf)
HAS5010050	M10xP1.5	50	68	18	50	150
HAS5010100			118		100	
HAS5012050	M12xP1.75	50	70	20	50	200
HAS5012075			95		75	
HAS5012100			120		100	
HAS7012075	M12xP1.75	70	102	27	75	300
HAS7012100			127		100	
HAS7012150			177		150	
HAS7016075	M16xP2.0	70	105	30	75	400
HAS7016100			130		100	
HAS7016150			180		150	

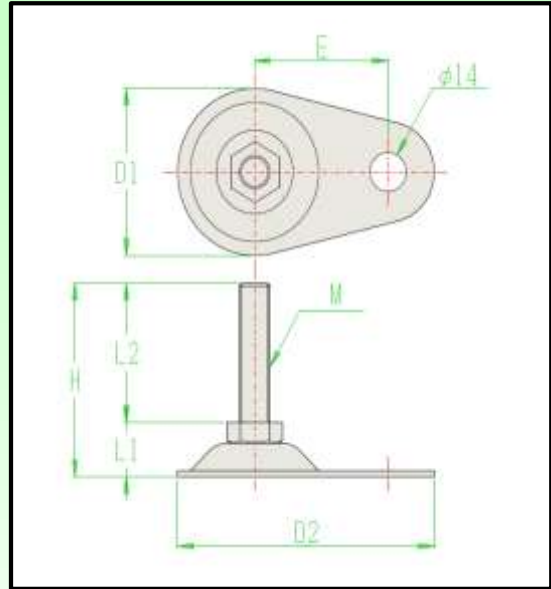


ED FRAME

固定式エコノミーアジャスタ



材質 : SS41 または SUS304
表面処理 : ユニクロ(SS41メッキタイプ)



SS41メッキタイプ

型式	M	D1(mm)	D2(mm)	E(mm)	H(mm)	L1(mm)	L2(mm)	耐荷重(kgf)
HF6012100	M12xP1.75	60	100	52	119	19	100	200
HF6012150					169		150	
HF6016100	M16xP2.0				121	100	300	
HF6016150					171	150		

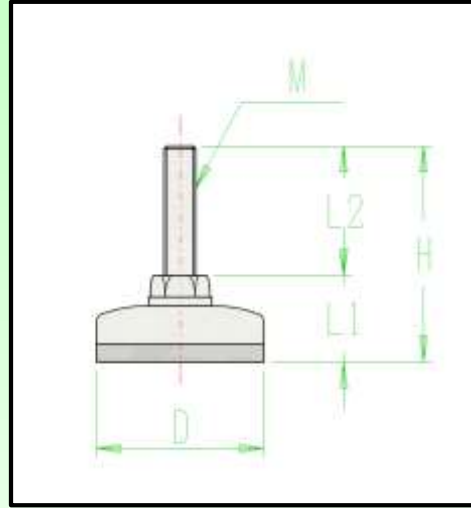
SUS304タイプ

型式	M	D1(mm)	D2(mm)	E(mm)	H(mm)	L1(mm)	L2(mm)	耐荷重(kgf)
HFS7012100	M12xP1.75	70	115	69	119	19	100	200
HFS7012150					169		150	
HFS7016100	M16xP2.0				121	100	300	
HFS7016150					171	150		



ED FRAME

アジャスタフット



材 質 : ゴム SPHC(ベース部)
 : SS41(ネジ部)
 表面処理 : クロムメッキ(ベース部)
 : ユニクロ(ネジ部)

型 式	M	D(mm)	H(mm)	L1(mm)	L2(mm)	耐荷重(kgf)
HG3006025	M6xP1.0	30	36	11	25	50
HG4208030	M8xP1.25	42	50	20	30	

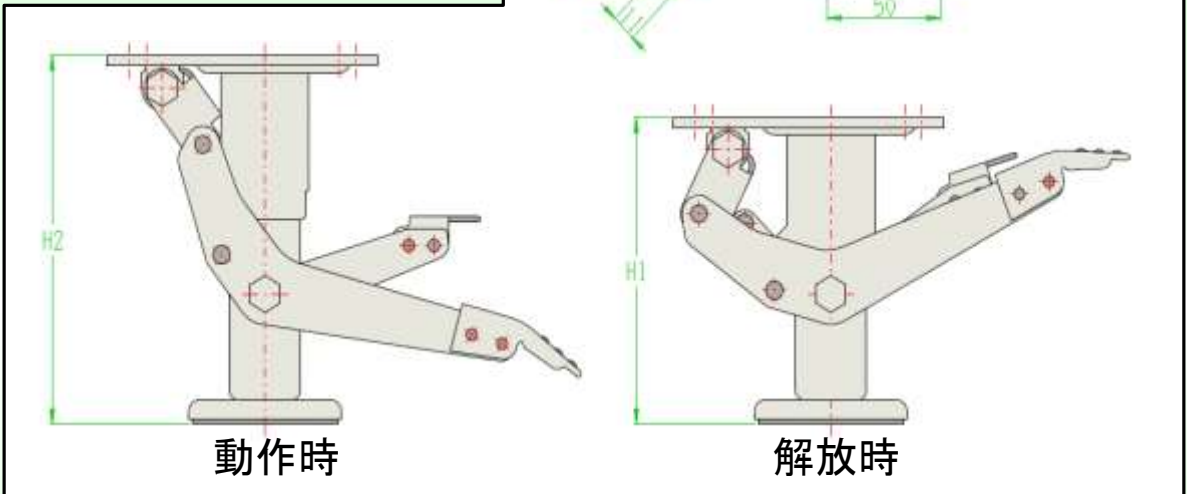
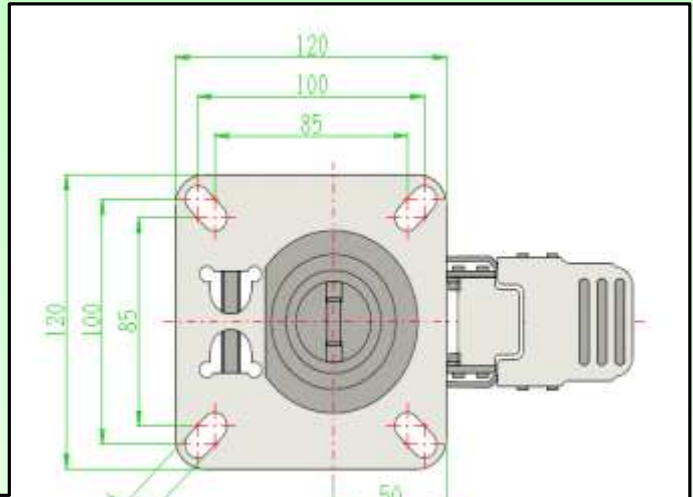


ED FRAME

レベルフット



材質 : SPHC
表面処理 : ユニクロ



型式	H1(mm)	H2(mm)	重量(kgf)	耐荷重(kgf)
HSH004	125	150	1.6	200
HSH005	154	180	1.7	200
HSH006	170	210	1.8	300
HSH007	215	255	2.0	300



ED FRAME

低床型キャスタ



HAM25JPAT (ナイロンローラー)

HAM25JPBT (ナイロンローラー・ストツパ付)

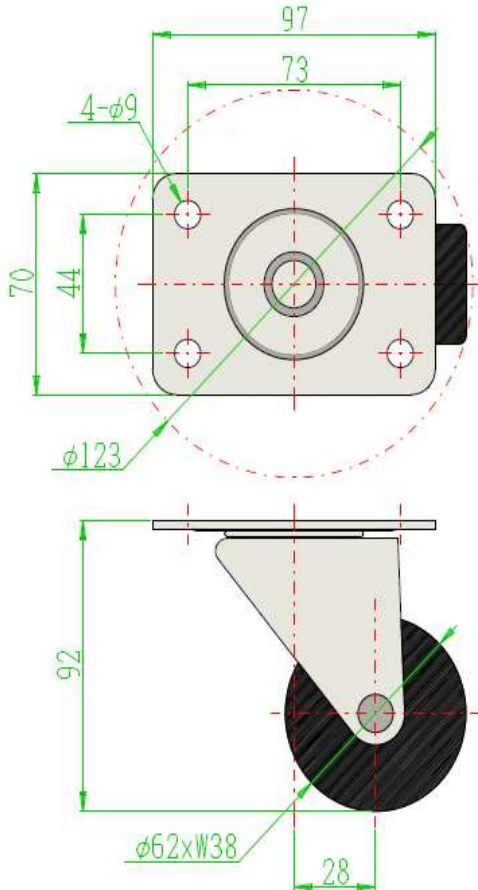
許容荷重 : 200kgf

材質 : SPHC(ベース部), ナイロン(ローラー部)

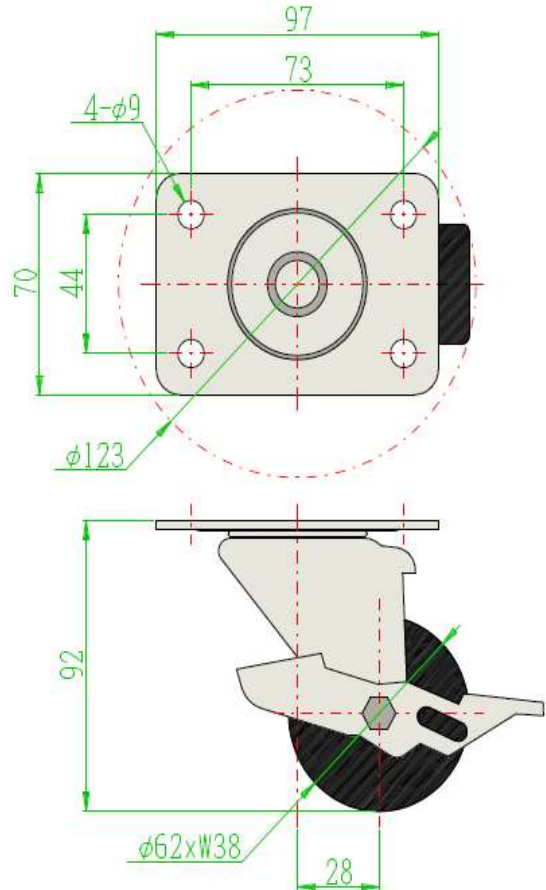
表面処理 : ユニクロ(ベース部)

色 : 黒(ローラー部)

HAM25JPAT



HAM25JPBT



ED FRAME

エコノミーキャスタ



H3PPUMMA(ウレタンローラー)

H3PPUMMB(ウレタンローラー・ストッパ付)

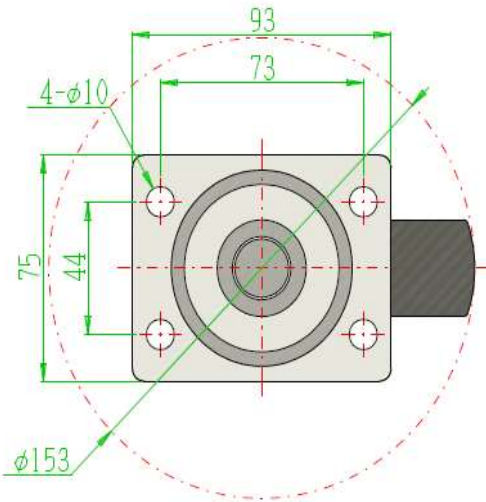
許容荷重 : 70kgf
 材質 : SPHC (ベース部), ウレタン(ローラー部)
 表面処理 : ユニクロ(ベース部)
 色 : グレー(ローラー部)

H3NYMMA(ナイロンローラー)

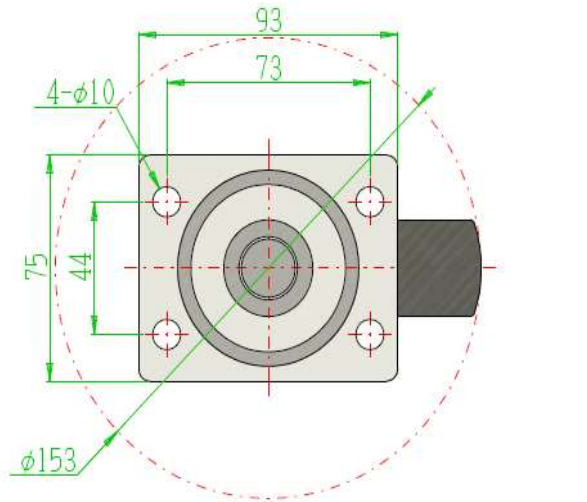
H3NYMMB(ナイロンローラー・ストッパ付)

許容荷重 : 100kgf
 材質 : SPHC (ベース部), ナイロン(ローラー部)
 表面処理 : ユニクロ(ベース部)
 色 : 白(ローラー部)

H3PPUMMA / H3NYMMA



H3PPUMMB / H3NYMMB



ED FRAME

ネジ取付式キャスタ



H3PPUM12A(ウレタンローラー)

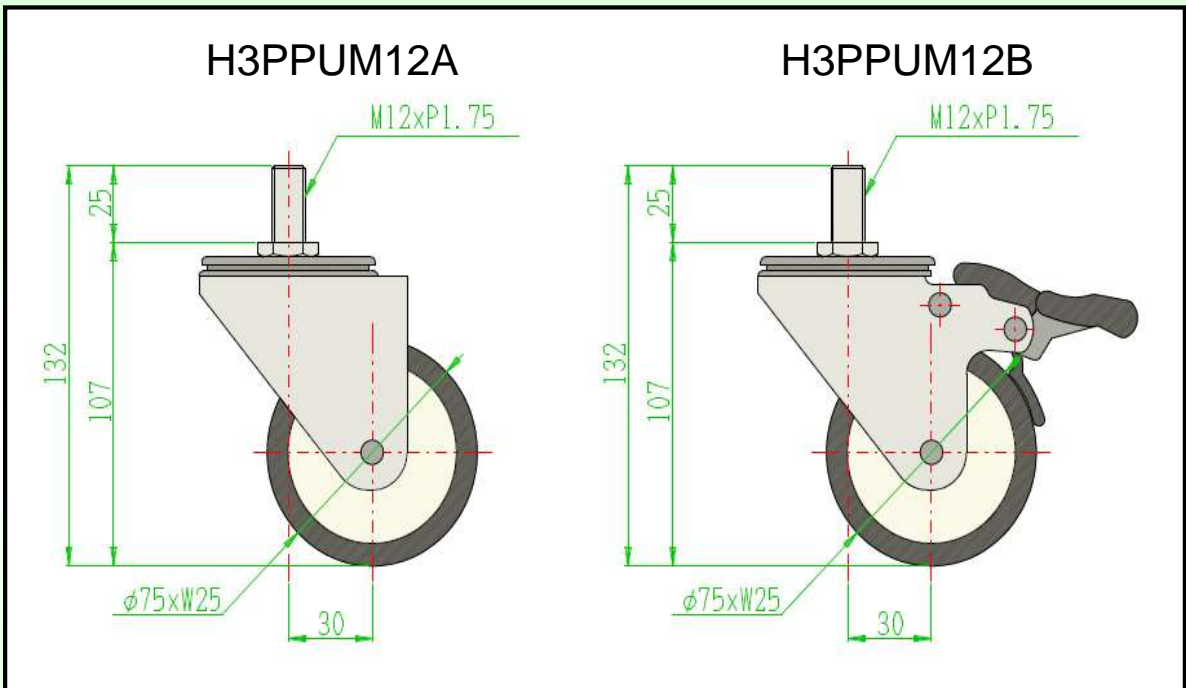
H3PPUM12B(ウレタンローラー・ストッパ付)

許容荷重 : 70kgf

材質 : SPHC (ベース部), ウレタン(ローラー部)

表面処理 : ユニクロ(ベース部)

色 : グレー(ローラー部)



ED FRAME

アジャスタキャスタ



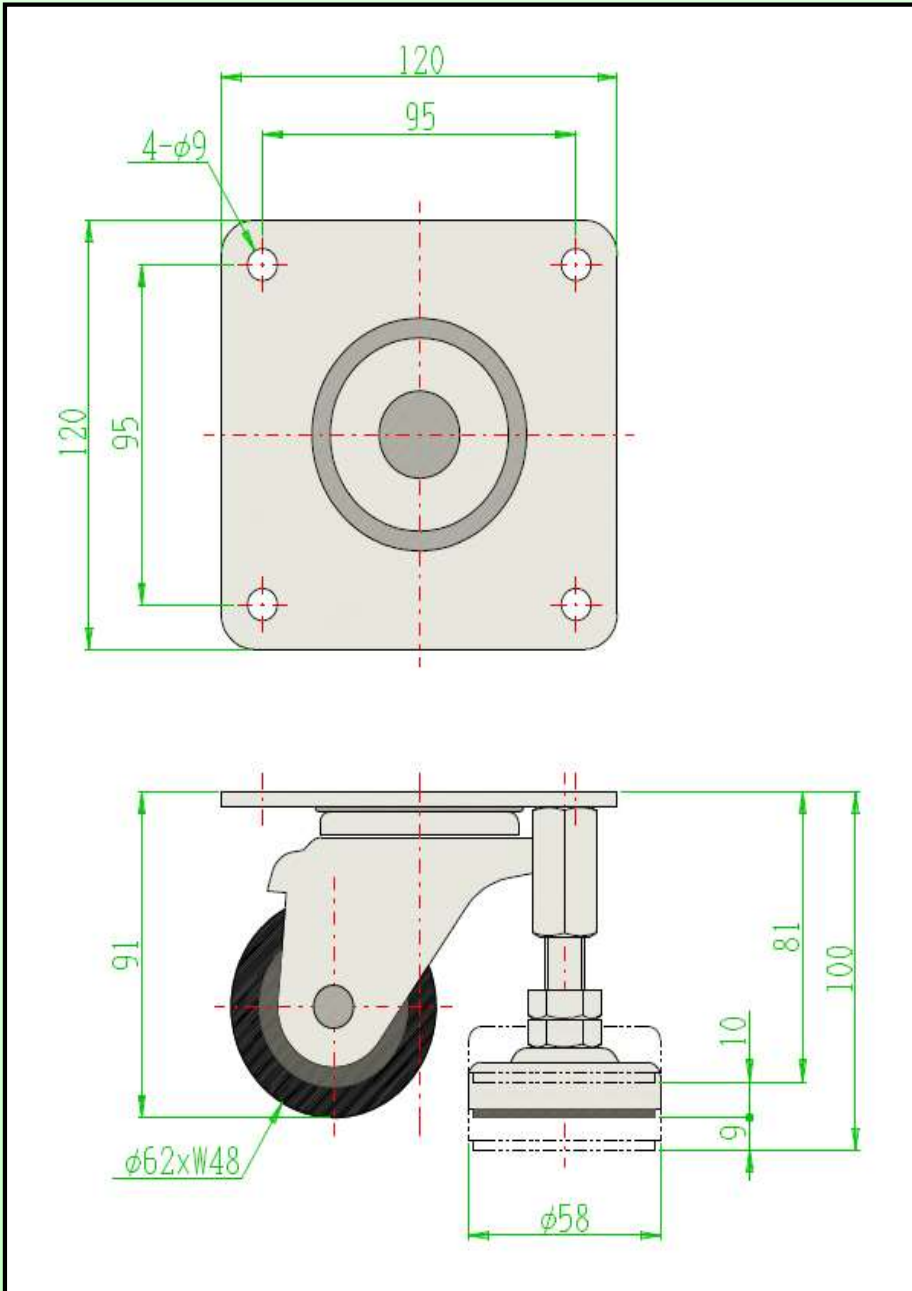
H25AMPS

許容荷重 : 100kgf

材質 : SPHC,SS41 (ベース部) , ナイロン(ローラー部)

表面処理 : ユニクロ(ベース部)

色 : 黒(ローラー部)



ED FRAME

重荷重アジャスタキャスタ



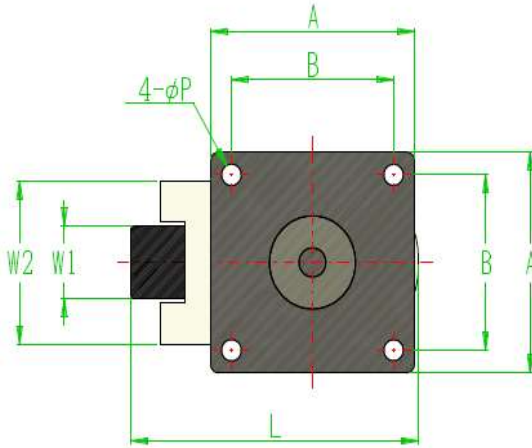
HLM60F/HLM80F (天板取付)

HLM60S/HLM80S (タップ取付)

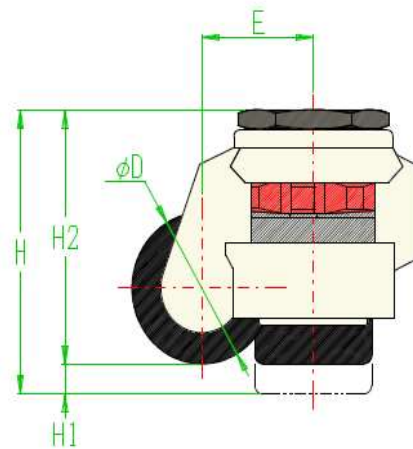
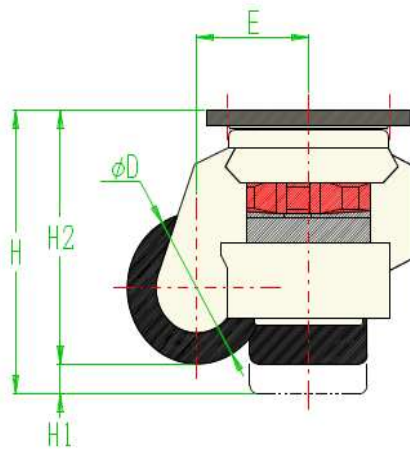
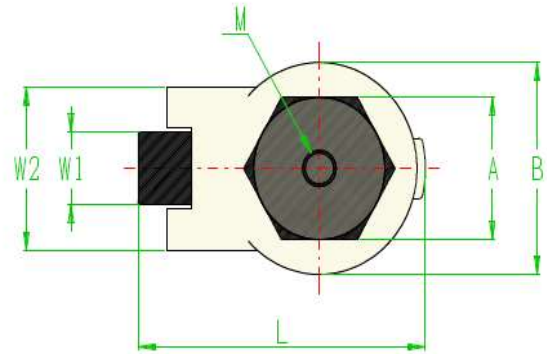
材質 : SPHC (ベース部), 焼結合金 (筐体部)
ウレタン (ローラー, フット部)

表面処理 : 電着塗装 (ベース, 筐体部)

HLM60F/HLM80F



HLM60S/HLM80S



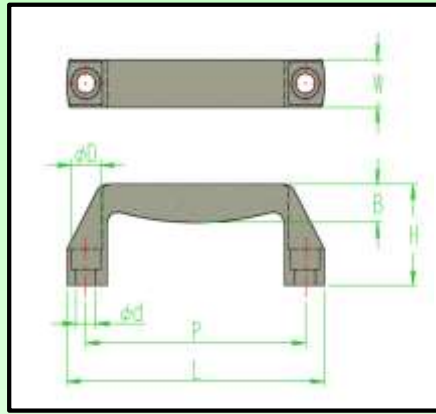
共通アクセサリ

型 式	H(mm)	H1(mm)	H2(mm)	E(mm)	L(mm)	D(mm)	W1(mm)	W2(mm)	A(mm)	B(mm)	P or M	耐荷重(kgf)
HLM60F	94	10	84	40	103	50	24	54	73	58	φ 7	200
HLM60S	(max.)	(max.)							47	70	M12xP1.75	
HLM80F	119	15	104	47	125	65	30	66	90	70	φ 9	400
HLM80S	(max.)	(max.)							65	87	M12xP1.75	



ED FRAME

ナイロン取手



材質 : ナイロン
色 : 黒

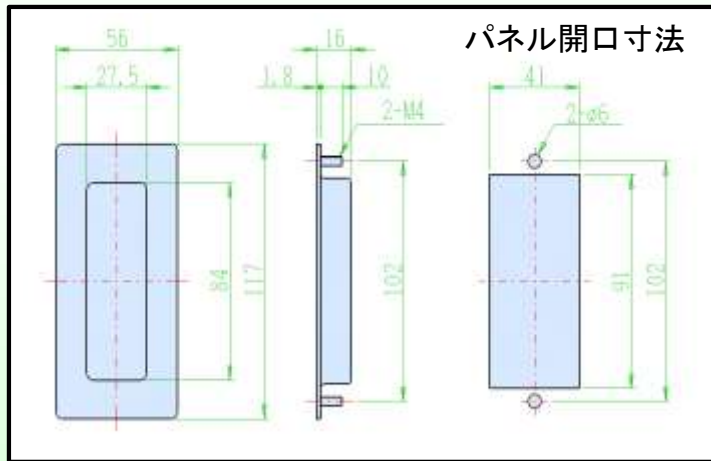
型 式	L(mm)	P(mm)	H(mm)	B(mm)	W(mm)	D(mm)	d(mm)	固定用ネジ
JAP115	116	99	42	16	20	13	9	M6 or M8キャップ
JAP130	131	114	42	14	27	13	9	M6 or M8キャップ
JAP145	146	130	42	15	27	13	10	M8キャップ

埋込取手

JAS1153



材質 : SUS304
表面処理 : 鏡面ミガキ

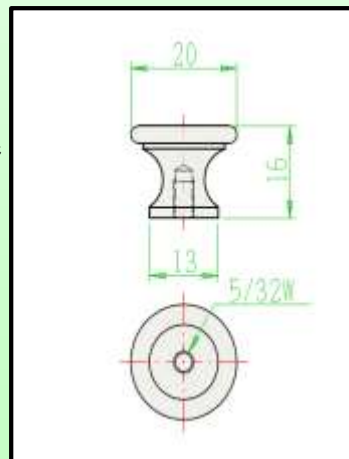


キノコノブ

JHA508



材質 : 焼結合金
色 : クロムメッキ
付属品 : 5/32Wインチネジ



ED FRAME

ボールキャッチ



材質 : 黄銅(本体)
SUS304(取付金具)

JHC900(取付金具なし)

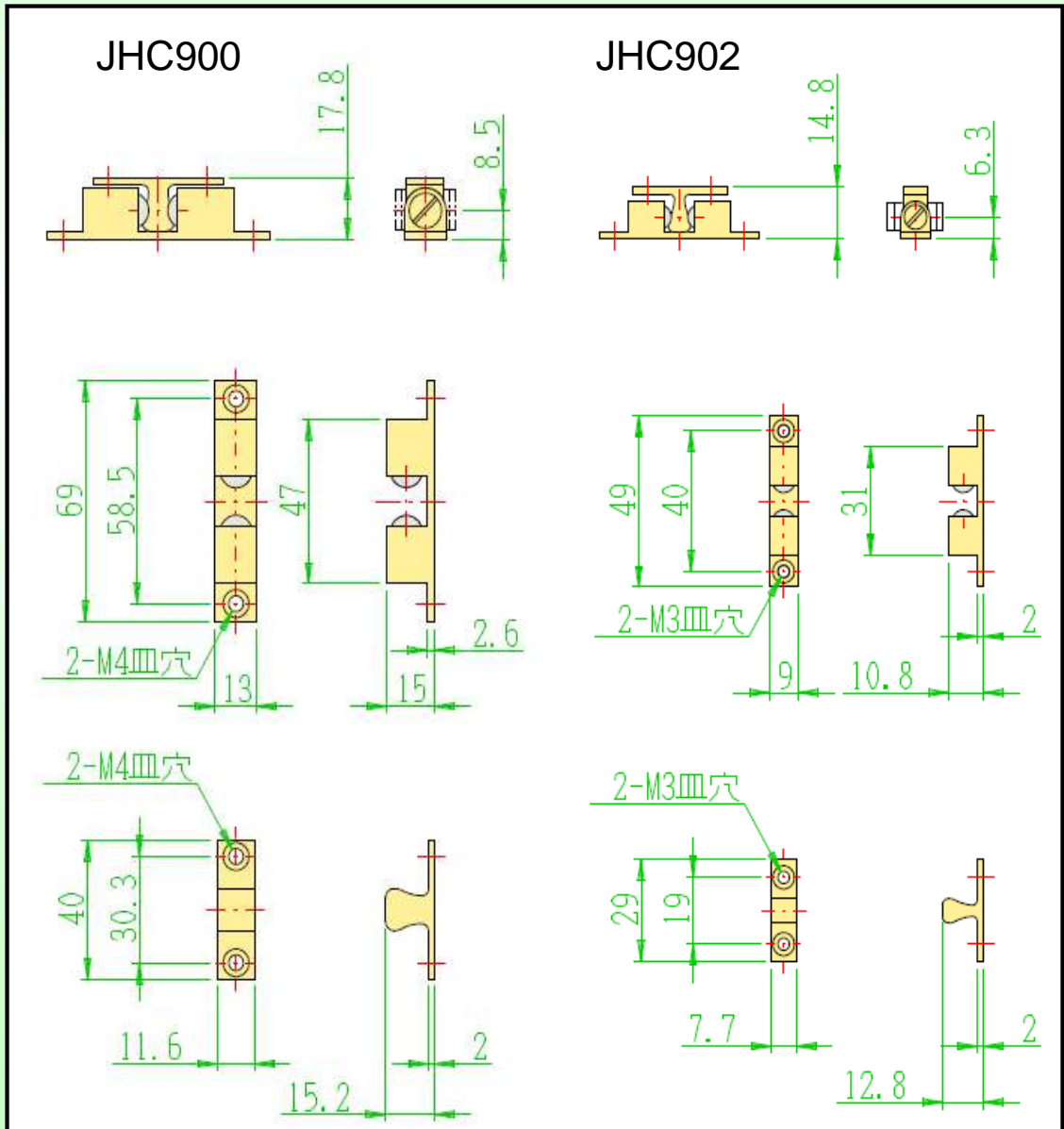
JHC900A(Aタイプ取付金具付)

JHC900B(Bタイプ取付金具付)

JHC902(取付金具なし)

JHC902A(Aタイプ取付金具付)

JHC902B(Bタイプ取付金具付)

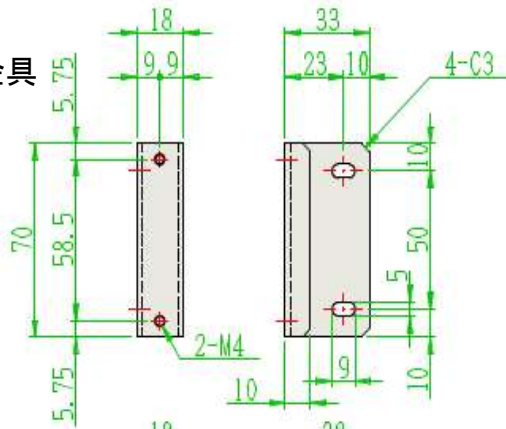


共通アクセサリ

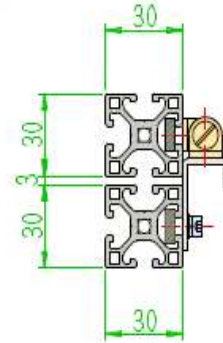


ED FRAME

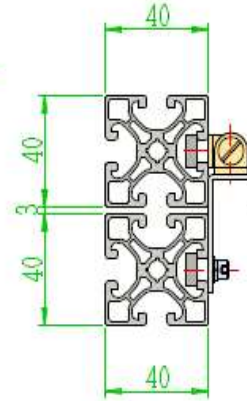
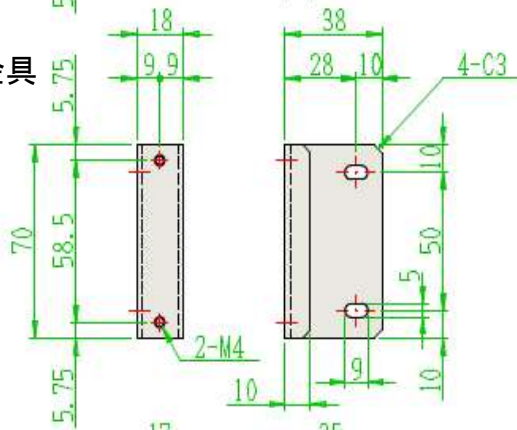
JHC900用
Aタイプ取付金具



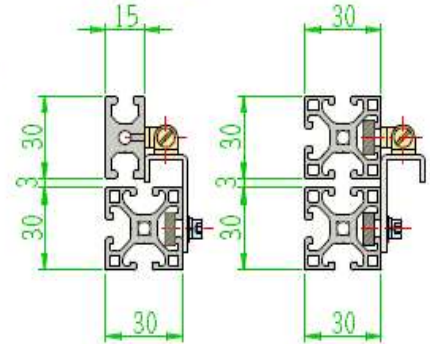
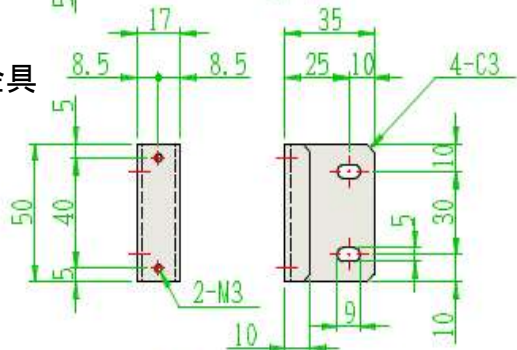
取付例



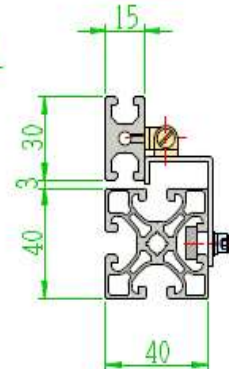
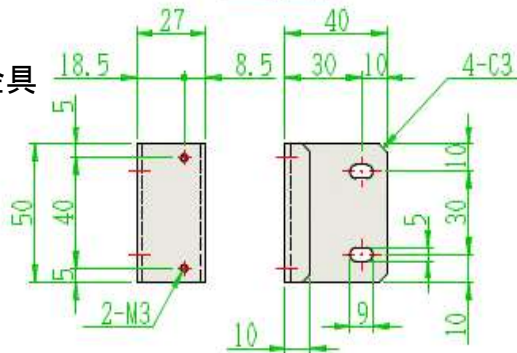
JHC900用
Bタイプ取付金具



JHC902用
Aタイプ取付金具



JHC902用
Bタイプ取付金具



ED FRAME

ネジ調整式マグネットキャッチ



TTC10A (Aタイプ取付金具付)

TTC10B (Bタイプ取付金具付)

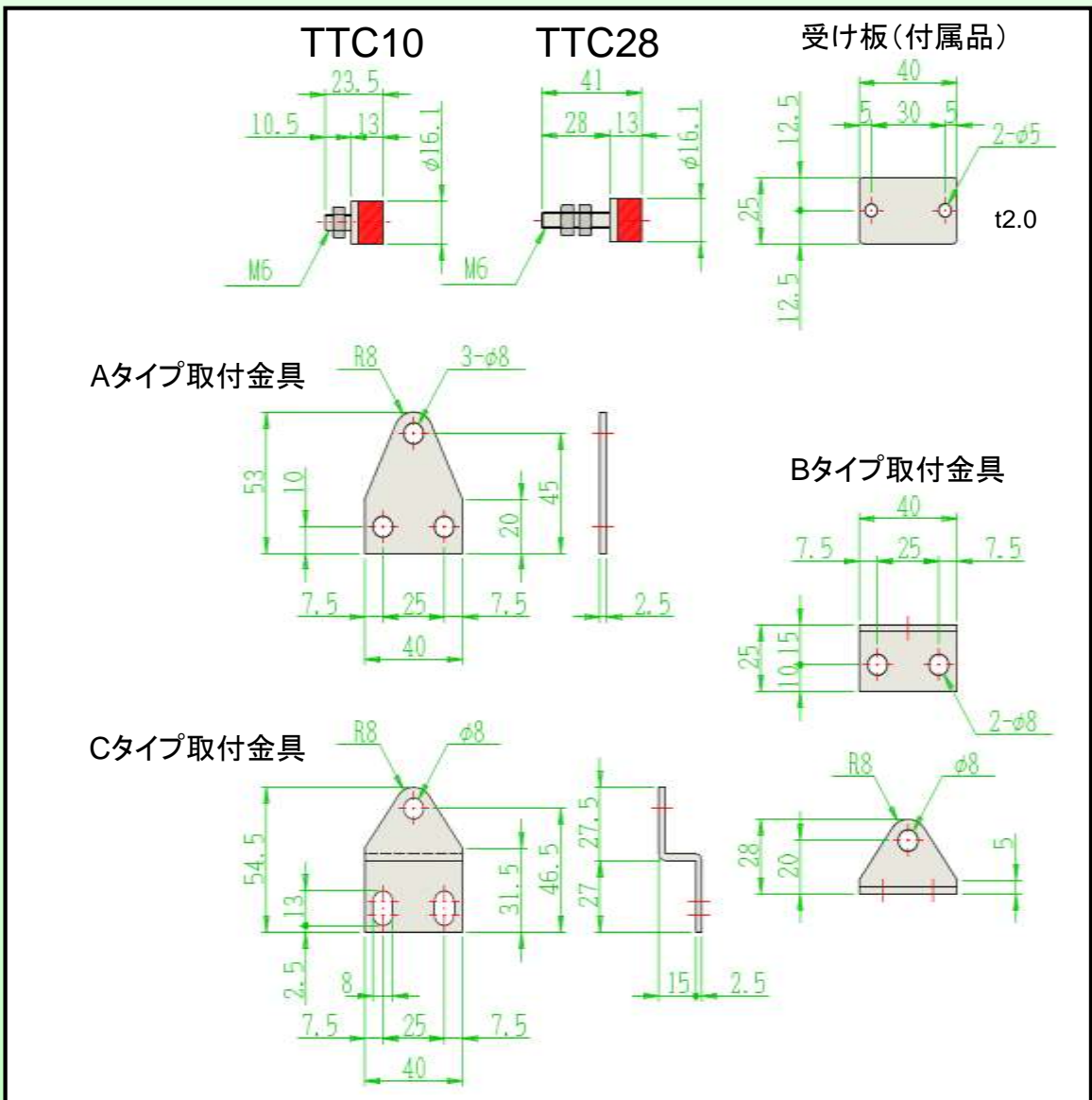
TTC10C (Cタイプ取付金具付)

TTC28A (Aタイプ取付金具付)

TTC28B (Bタイプ取付金具付)

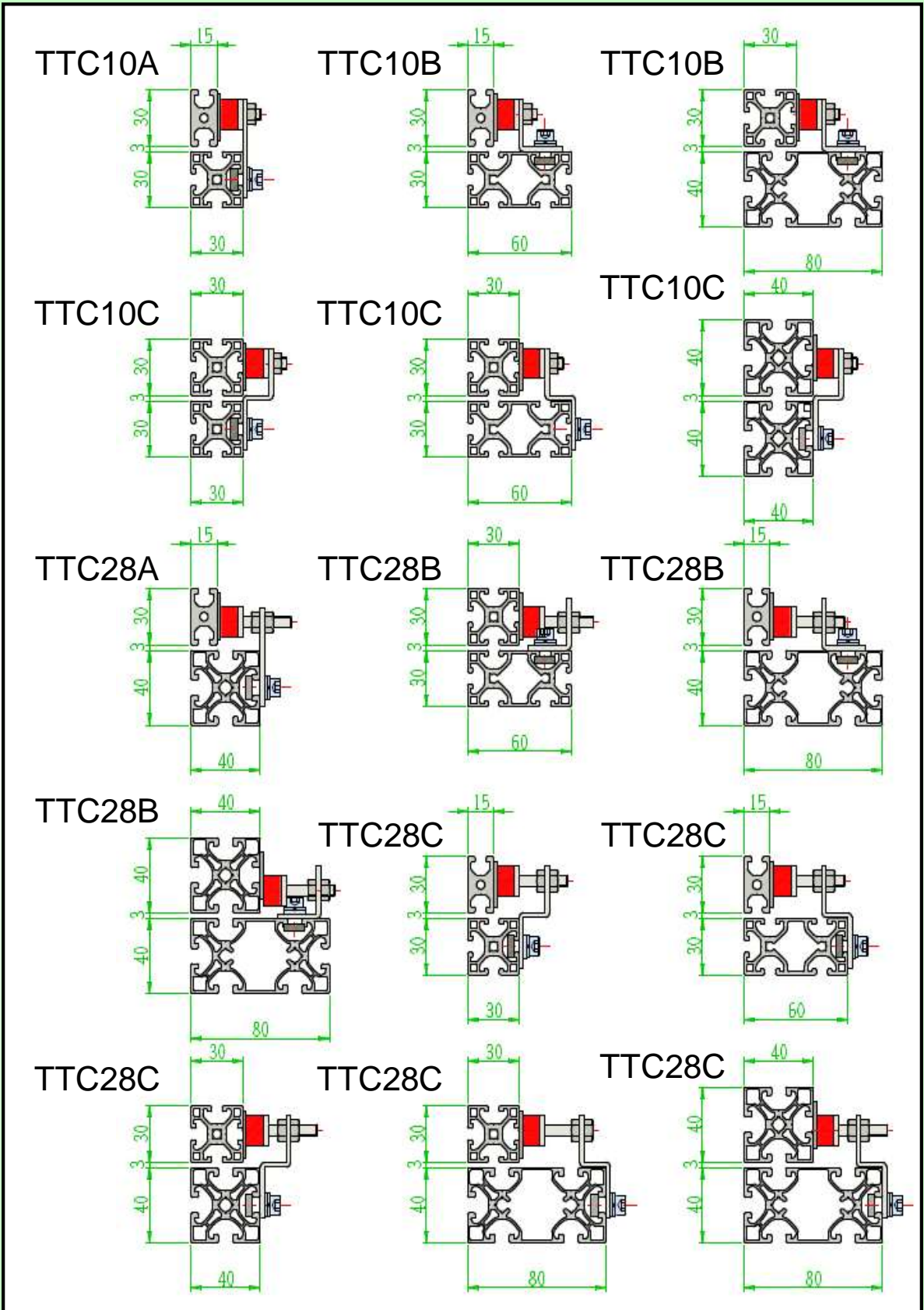
TTC28C (Cタイプ取付金具付)

材質 : SS41(本体)
SPCC(受板)
SPCC(取付金具)
表面処理 : ニッケルメッキ



ED FRAME

取付例



ED FRAME

クリーンマグネットキャッチ



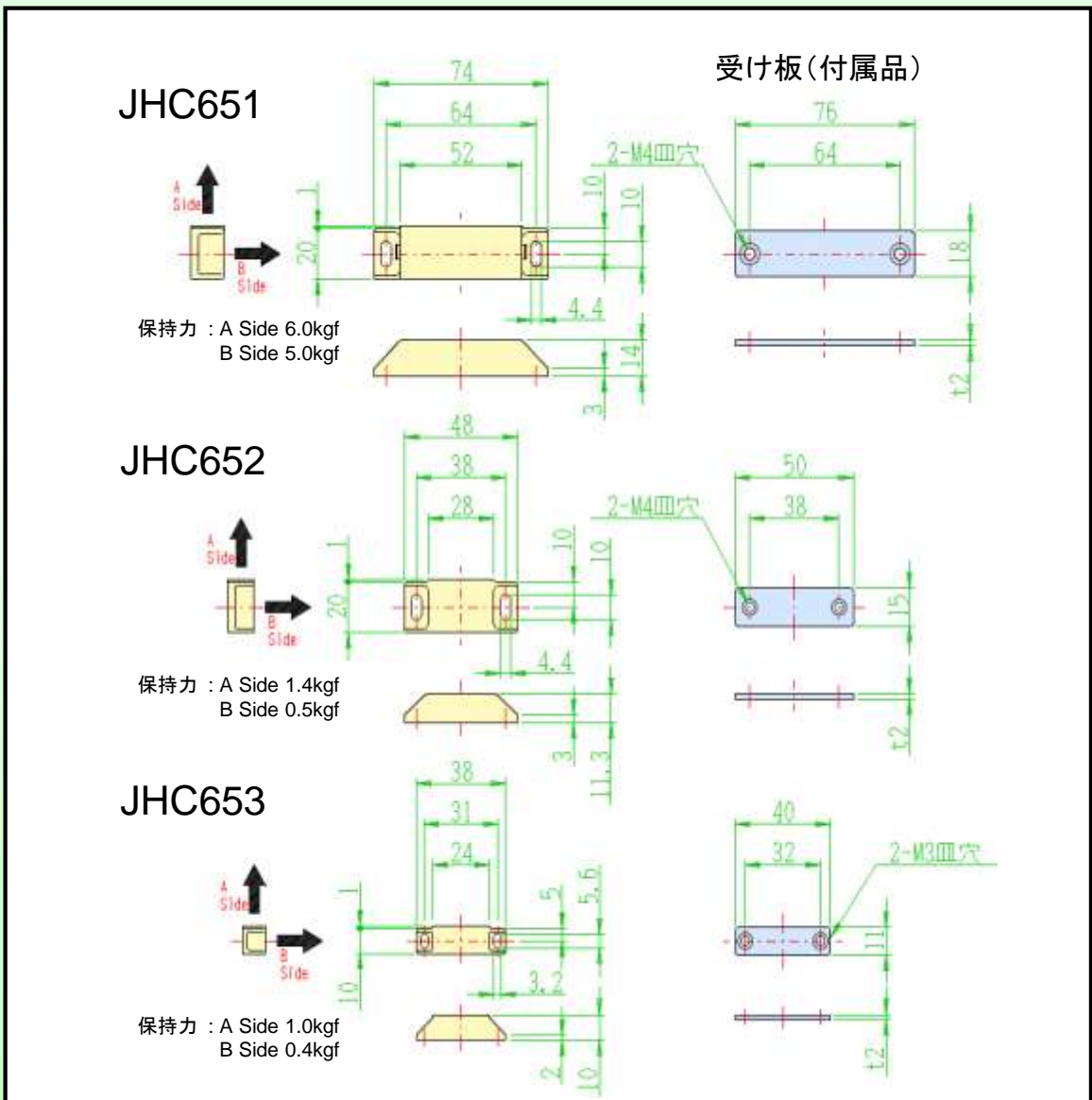
材 質 : ネオジウム(マグネット)
 ポリアセタール(ケース)
 SUS430(受板)
 SUS304(取付金具)

JHC651, JHC651A, JHC651B
 (取付金具なし) (Aタイプ取付金具付) (Bタイプ取付金具付)

JHC652, JHC652A, JHC652B
 (取付金具なし) (Aタイプ取付金具付) (Bタイプ取付金具付)

JHC653, JHC653A, JHC653B
 (取付金具なし) (Aタイプ取付金具付) (Bタイプ取付金具付)

JHC653C
 (Cタイプ取付金具付)



ED FRAME

マグネットキャッチ



JHC101,
(取付金具なし)

JHC101A
(Aタイプ取付金具付)

JHC101B,
(Bタイプ取付金具付)

JHC101C
(Cタイプ取付金具付)

JHC102,
(取付金具なし)

JHC102A
(Aタイプ取付金具付)

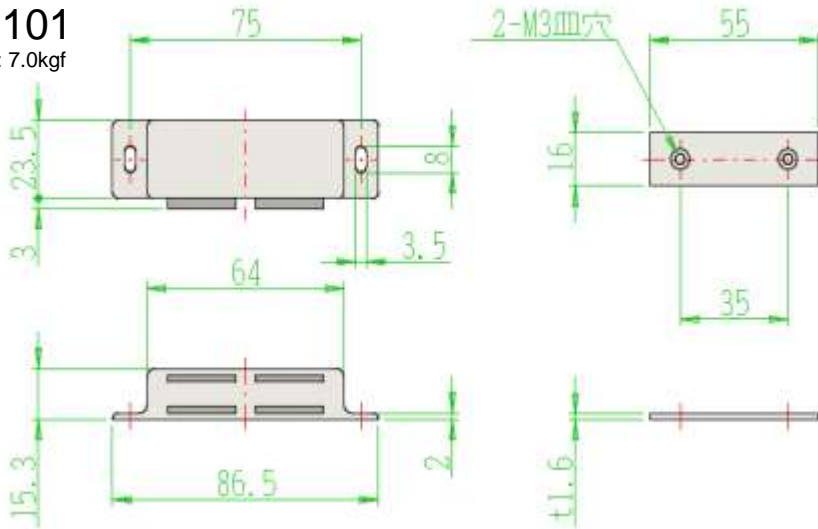
JHC102B,
(Bタイプ取付金具付)

JHC102C
(Cタイプ取付金具付)

材質 : 黄銅(本体ケース)
SPCC(受板)
SUS304(取付金具)
表面处理 : ニッケルメッキ(本体・受板)

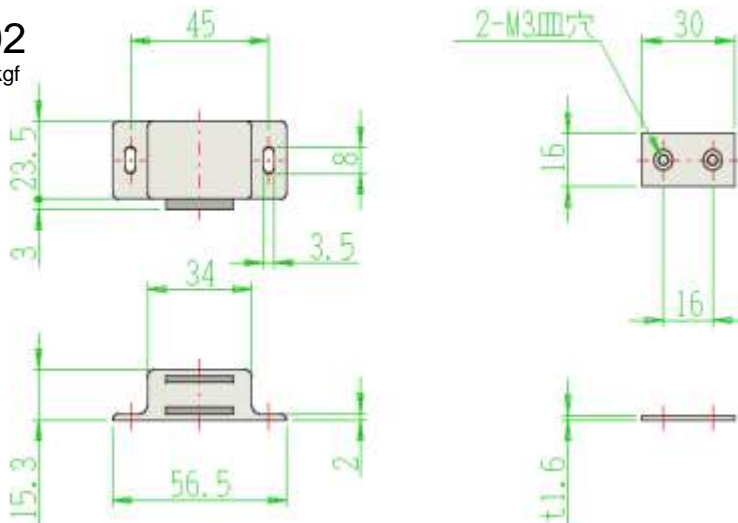
JHC101

保持力 : 7.0kgf



JHC102

保持力 : 4.0kgf



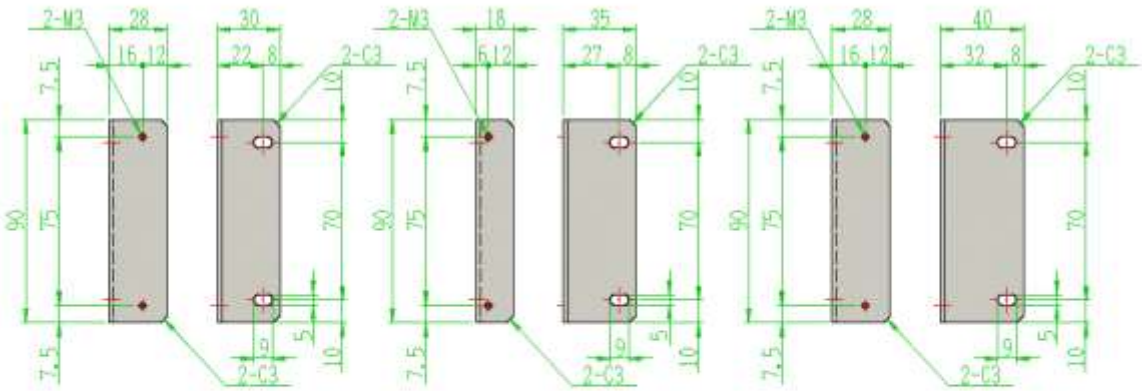
ED FRAME

JHC101用取付金具

Aタイプ取付金具

Bタイプ取付金具

Cタイプ取付金具

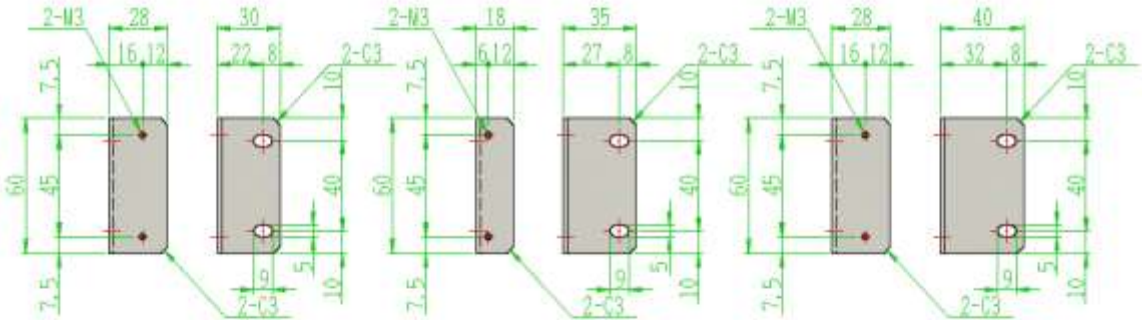


JHC102用取付金具

Aタイプ取付金具

Bタイプ取付金具

Cタイプ取付金具

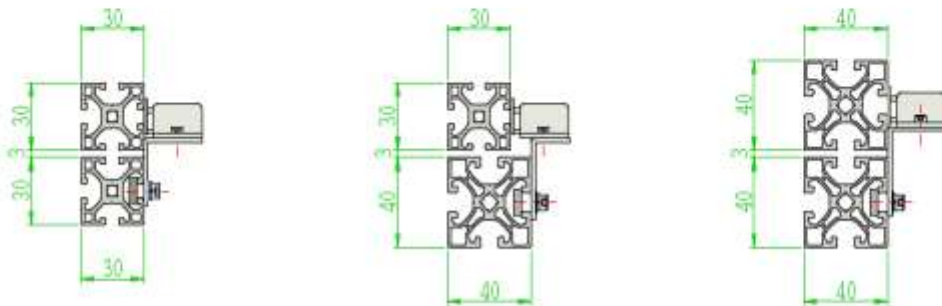


取付例

Aタイプ取付金具

Bタイプ取付金具

Cタイプ取付金具

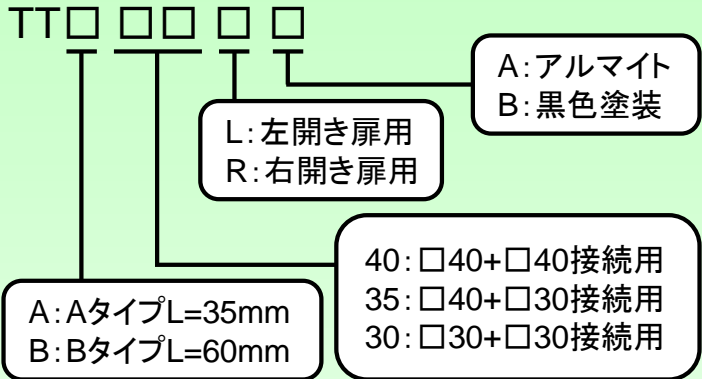


ED FRAME

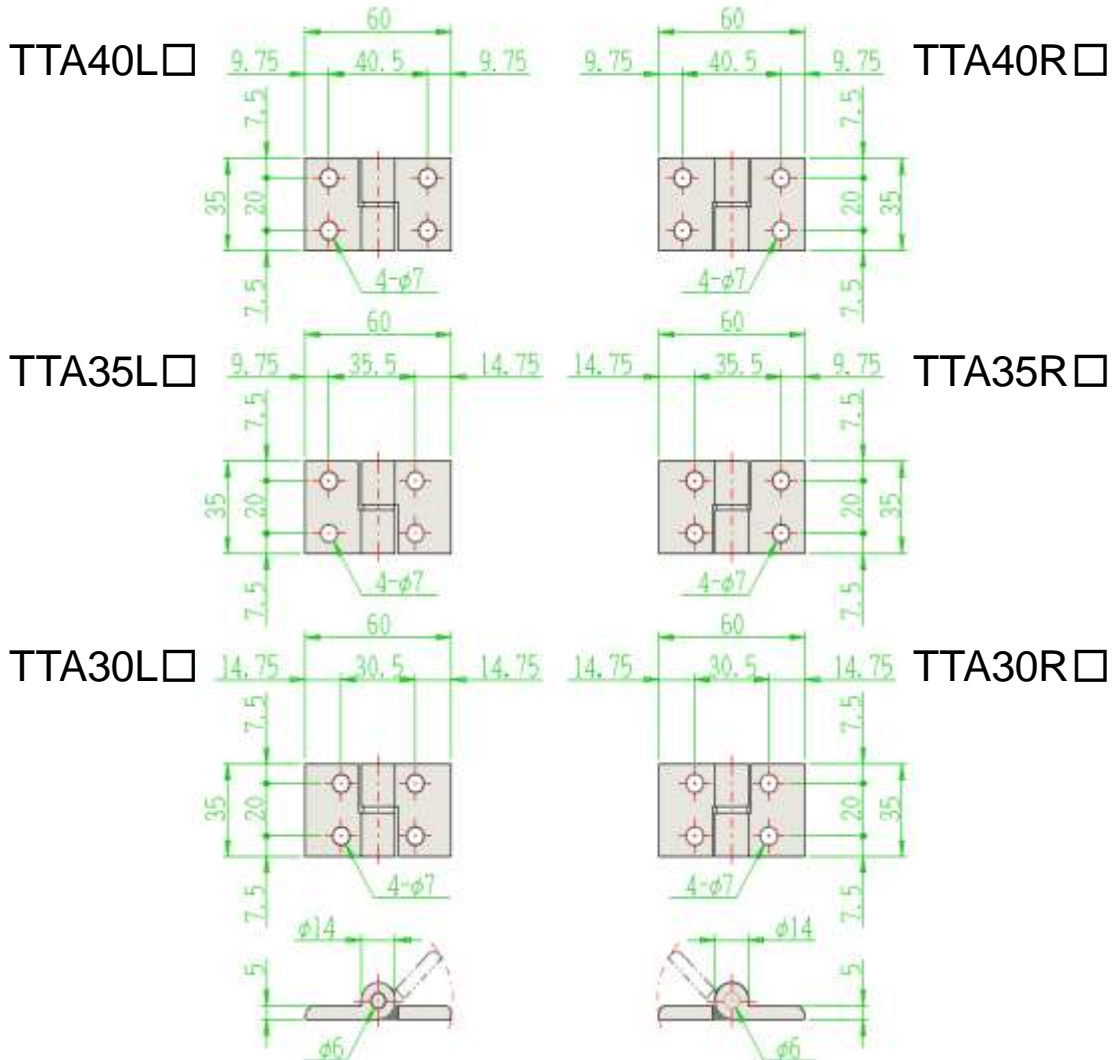
抜き差し蝶番



材質 : A6063-T5(本体)
SUS304(軸)
表面処理 : アルマイト
(黒:電着塗装)



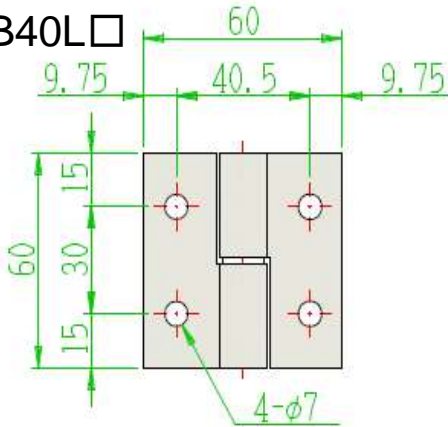
Aタイプ L=35mm



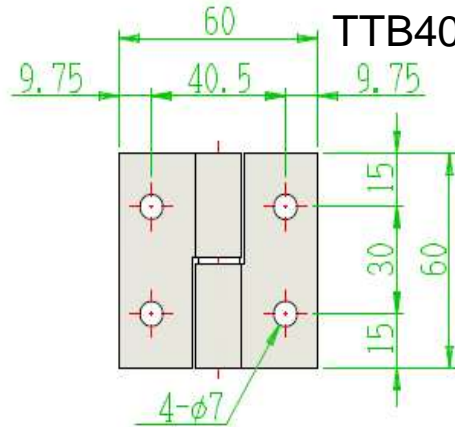
ED FRAME

Bタイプ L=60mm

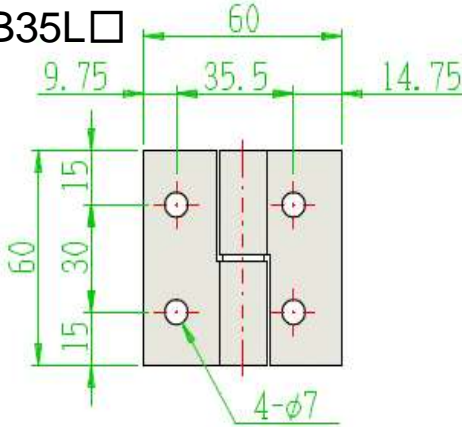
TTB40L□



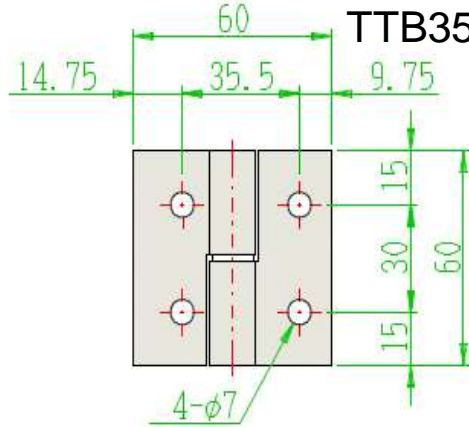
TTB40R□



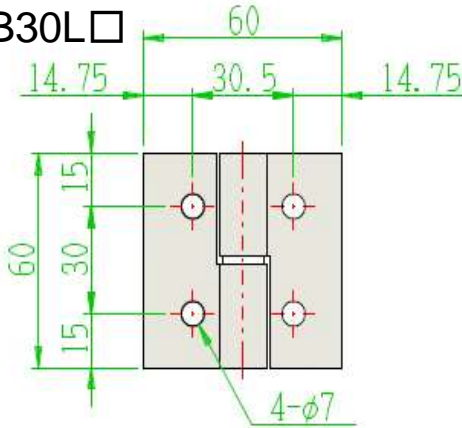
TTB35L□



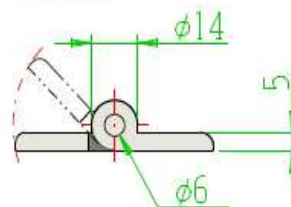
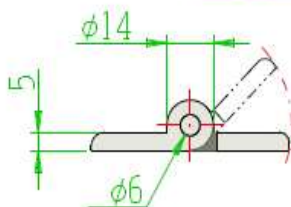
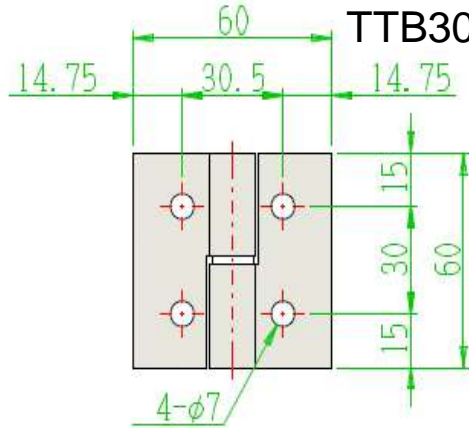
TTB35R□



TTB30L□



TTB30R□



ED FRAME

