

# 関連部材



# ED FRAME

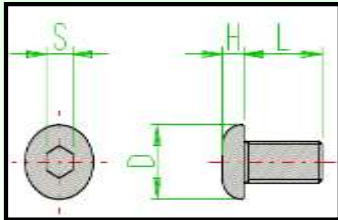
## 六角穴付ボタンプルト

EBS□□□□(鉄メッキ)

材質 :SCM435  
表面処理 :ニッケルメッキ

EBS□□□□S(ステンレス)

材質 :SUS304  
表面処理 :-



型式	M	L	S	D	H
EBS0408(S)	M4	8	2.5	7.6	2.2
EBS0410(S)		10			
EBS0412(S)		12			
EBS0610(S)	M6	10	4	10.5	3.3
EBS0612(S)		12			
EBS0616(S)		16			
EBS0620(S)		20			
EBS0625(S)		25			
EBS0812(S)	M8	12	5	14	4.4
EBS0816(S)		16			
EBS0820(S)		20			
EBS0825(S)		25			
EBS0830(S)		30			

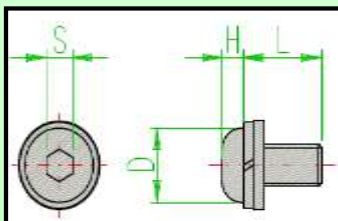
## 六角穴付ボタンプルト(座金付)

EBSW□□□□(鉄メッキ)

材質 :SCM435  
表面処理 :ニッケルメッキ

EBSW□□□□S(ステンレス)

材質 :SUS304  
表面処理 :-



型式	M	L	S	D	H
EBSW0408(S)	M4	8	2.5	7.6	2.2
EBSW0410(S)		10			
EBSW0412(S)		12			
EBSW0610(S)	M6	10	4	10.5	3.3
EBSW0612(S)		12			
EBSW0616(S)		16			
EBSW0620(S)		20			
EBSW0625(S)		25			
EBSW0812(S)	M8	12	5	14	4.4
EBSW0816(S)		16			
EBSW0820(S)		20			
EBSW0825(S)		25			
EBSW0830(S)		30			



# ED FRAME

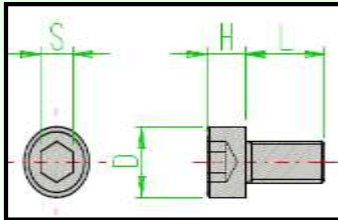
## 六角穴付ボルト

ECS□□□□ (鉄メッキ)

材質 : SCM435  
表面処理 : ニッケルメッキ

ECS□□□□S (ステンレス)

材質 : SUS304  
表面処理 : -



型式	M	L	S	D	H
ECS0306(S)	M3	6	2.5	5.5	3
ECS0308(S)		8			
ECS0408(S)	M4	8	3	7	4
ECS0410(S)		10			
ECS0412(S)		12			
ECS0415(S)		15			
ECS0420(S)		20			
ECS0610(S)	M6	10	5	10	6
ECS0612(S)		12			
ECS0616(S)		16			
ECS0620(S)		20			
ECS0625(S)		25			
ECS0630(S)	M8	30	6	13	8
ECS0812(S)		12			
ECS0816(S)		16			
ECS0820(S)		20			
ECS0825(S)		25			
ECS0830(S)		30			
ECS0840(S)		40			

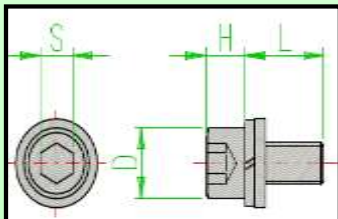
## 六角穴付ボルト(座金付)

ECSW□□□□ (鉄メッキ)

材質 : SCM435  
表面処理 : ニッケルメッキ

ECSW□□□□S (ステンレス)

材質 : SUS304  
表面処理 : -



型式	M	L	S	D	H
ECSW0408(S)	M4	8	2.5	7.6	2.2
ECSW0410(S)		10			
ECSW0412(S)		12			
ECSW0610(S)	M6	10	4	10.5	3.3
ECSW0612(S)		12			
ECSW0616(S)		16			
ECSW0620(S)		20			
ECSW0625(S)		25			
ECSW0812(S)	M8	12	5	14	4.4
ECSW0816(S)		16			
ECSW0820(S)		20			
ECSW0825(S)		25			
ECSW0830(S)		30			



# ED FRAME

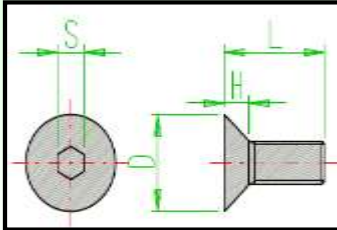
## 六角穴付皿ボルト

EDS□□□□ (鉄メッキ)

材質 : SCM435  
表面処理 : ニッケルメッキ

EDS□□□□S (ステンレス)

材質 : SUS304  
表面処理 : -



型式	M	L	S	D	H
EDS0408(S)	M4	8	2.5	8.96	2.48
EDS0410(S)		10			
EDS0412(S)		12			
EDS0508(S)	M5	8	3	11.2	3.1
EDS0510(S)		10			
EDS0512(S)		12			
EDS0610(S)	M6	10	4	13.44	3.72
EDS0612(S)		12			
EDS0615(S)		15			
EDS0620(S)		20			
EDS0812(S)	M8	12	5	17.92	4.96
EDS0815(S)		15			
EDS0820(S)		20			

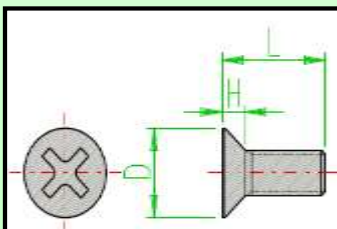
## 皿ネジ

EES□□□□ (鉄メッキ)

材質 : SCM435  
表面処理 : ニッケルメッキ

EES□□□□S (ステンレス)

材質 : SUS304  
表面処理 : -



型式	M	L	D	H
EES0306(S)	M3	6	6	1.75
EES0308(S)		8		
EES0408(S)	M4	8	8	2.3
EES0410(S)		10		
EES0412(S)		12		
EES0508(S)	M5	8	10	2.8
EES0510(S)		10		
EES0512(S)		12		



# ED FRAME

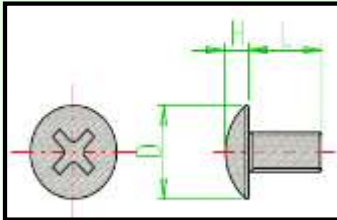
## トラスネジ

EFS□□□□(鉄メッキ)

材質 :SCM435  
表面処理 :ニッケルメッキ

EFS□□□□S(ステンレス)

材質 :SUS304  
表面処理 :-



型式	M	L	D	H
EFS0408(S)	M4	8	9.4	2.5
EFS0410(S)		10		
EFS0412(S)		12		
EFS0415(S)		15		
EFS0508(S)	M5	8	11.8	3.1
EFS0510(S)		10		
EFS0512(S)		12		
EFS0515(S)		15		
EFS0520(S)		20		
EFS0610(S)	M6	10	14	3.7
EFS0612(S)		12		
EFS0615(S)		15		
EFS0620(S)		20		

## 平座金/バネ座金

平座金

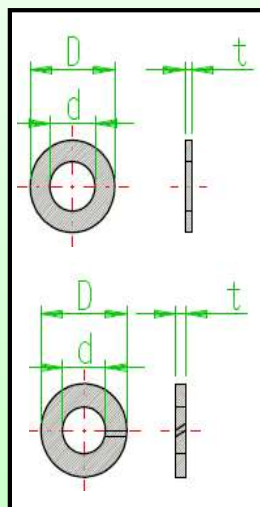
EGS□□(鉄メッキ)

EGS□□S(ステンレス)

バネ座金

EHS□□(鉄メッキ)

EHS□□S(ステンレス)



型式	M	D	T
EGS03(S)	M3	7	0.5
EGS04(S)	M4	9	0.8
EGS05(S)	M5	10	1
EGS06(S)	M6	12	1.6
EGS08(S)	M8	16	1.6

型式	M	D	T
EHS03(S)	M3	5.9	0.7
EHS04(S)	M4	7.6	1
EHS05(S)	M5	9.2	1.3
EHS06(S)	M6	12.2	1.5
EHS08(S)	M8	15.4	2

材質 :SCM435  
表面処理 :ニッケルメッキ

材質 :SUS304  
表面処理 :-





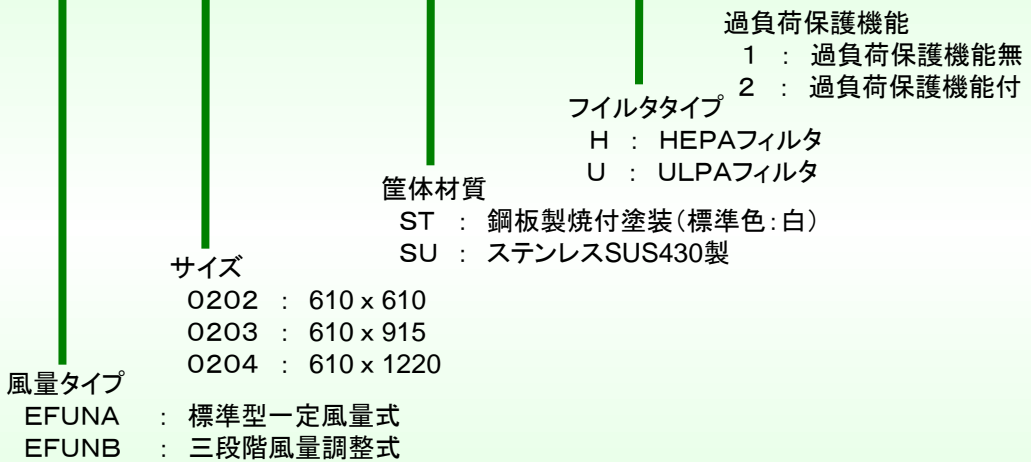
# ED FRAME

## ファンフィルタユニット (標準型)



### 型式

EFUNA - 0202 - ST - H - 1



### 仕様

型式	標準型 (EFUNA) / 標準型風量可変式 (EFUNB)					
	EFUN*-0202		EFUN*-0203		EFUN*-0204	
外形寸法 (mm)	W610xD610xH310		W610xD915xH310		W610xD1220xH310	
本体材質	鋼板製焼付塗装(標準色:白) もしくは SUS430					
入力電源	AC200V (1φ) 50/60Hz					
消費電力 (VA)	353/329					
フィルタ	HEPA	ULPA	HEPA	ULPA	HEPA	ULPA
風量 (m <sup>3</sup> /min)	15.7/20.0	14.5/18.5	18.9/24	17.7/22.5	20.8/26.5	20.0/25.5
フィルタ寸法 (mm)	W610xD610xH65		W610xD915xH65		W610xD1220xH65	
集塵効率	HEPA:99.97%以上(0.3μ m), ULPA:99.999%以上(0.12μ m)					
その他仕様	過負荷保護機能付きもございます(筐体上部に端子箱が付きます)					



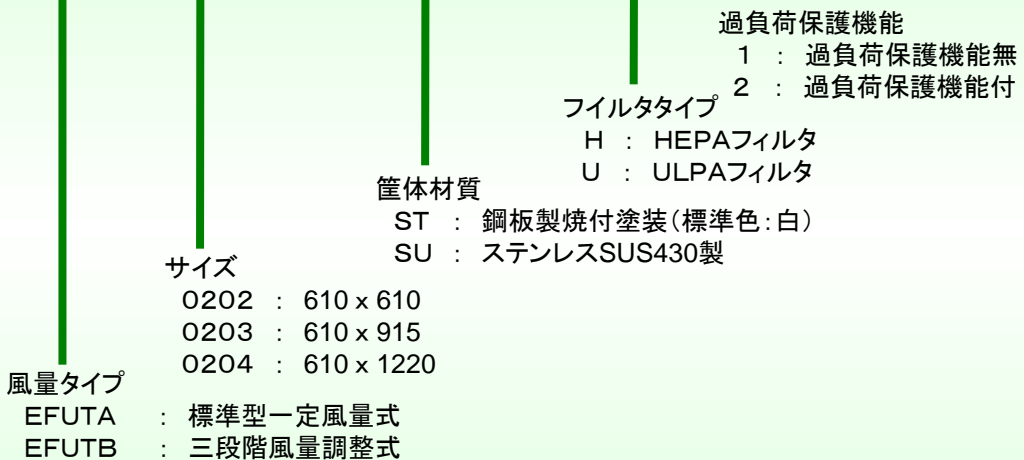
# ED FRAME

## ファンフィルタユニット (薄型)



### 型式

EFUTA - 0202 - ST - H - 1





### 仕様

	薄型 (EFUTA) / 薄型風量可変式 (EFUTB)					
型式	EFUT*-0202		EFUT*-0203		EFUT*-0204	
外形寸法 (mm)	W610xD610xH200		W610xD915xH200		W610xD1220xH200	
本体材質	鋼板製焼付塗装(標準色:白) もしくは SUS430					
入力電源	AC200V (1φ) 50/60Hz					
消費電力 (VA)	179/167					
フィルタ	HEPA	ULPA	HEPA	ULPA	HEPA	ULPA
風量 (m <sup>3</sup> /min)	9.0/11.5	8.3/10.5	10.2/13.0	9.4/12.0	11.0/14.0	10.6/13.5
フィルタ寸法 (mm)	W610xD610xH65		W610xD915xH65		W610xD1220xH65	
集塵効率	HEPA:99.97%以上(0.3μ m), ULPA:99.999%以上(0.12μ m)					
その他仕様	過負荷保護機能付きもございます(筐体上部に端子箱が付きま)					



# ED FRAME

## 塩ビパネル材

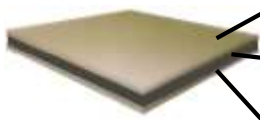



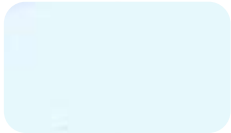



		<b>標準品仕様</b> サイズ : 1,220 x 2,440 板厚 : t3.0, t5.0 表面抵抗率 : $10^6 \sim 10^8 \Omega/\square$ (静電タイプ)
クリアー (一般/静電タイプ)	アイボリー (一般/静電タイプ)	

塩ビパネル材は、各メーカー品、各種の取り扱いがございます。

詳しくはお問合せ願います。

なお、ご指定の品にも対応いたします。

## アルミ複合板パネル材

	アルミ材 低密度PE アルミ材	サイズ : 1,220 x 2,440 板厚 : t2.0, t3.0 特長 : 軽量、低コスト	
			
アルミナチュラル	クリーム(光沢)	シルバーメタリック	ブラックメタリック
			
ホワイト	クリームホワイト	ライトグレー	ライトブルー

その他の色も、取り揃えがございます。

詳しくはお問合せ願います。

